

CREATE YOUR OWN INTERNATIONAL FUTURE

INSEEC
BBA

**Diplôme d'études
supérieures
en *management
international***

www.inseec.com

f X @ in





Édito

Fidèle à son caractère de pionnier, l'INSEEC vous propose un **Bachelor in Business Administration (BBA)** issu d'un projet pédagogique innovant et ambitieux, à la mesure des challenges économiques à venir. L'ouverture à l'internationale, l'expertise pédagogique et l'employabilité sont les trois grandes valeurs de l'INSEEC BBA.

Notre programme possède **une triple reconnaissance** à travers, d'une part, un **visa délivré par le Ministère de l'Enseignement Supérieur & de la Recherche, d'autre part, un titre RNCP de niveau 6 délivré par le Ministère du Travail** et enfin à travers le format BAC+4 qui correspond au système de diplomation anglo-saxon. Notre programme vous donne le choix, après l'obtention du diplôme, entre **une insertion professionnelle rapide grâce à la forte employabilité qu'il vous offre** ou à la poursuite de leurs études en Master 2 (correspondant au modèle européen LMD). Dans ce cas, vous aurez accès à un large panel de spécialisations - en France ou à l'étranger - prodiguées par nos écoles à travers le monde. **Notre objectif est de former des jeunes professionnels pragmatiques, opérationnels, multiculturels, ouverts sur le monde et de les préparer à une insertion professionnelle réussie, en France et à l'international.**

Ce cursus à forte dimension internationale, enseigné en **langue anglaise à 100%** pour celles et ceux qui le souhaitent, a toujours fait la part belle au développement de compétences très appréciées en entreprise, vouées à s'afficher sur **des CV attractifs** et faire ressortir votre candidature parmi les autres.

Implanté à à Lyon, Bordeaux et Paris, l'INSEEC BBA bénéficie d'infrastructures et d'équipes au cœur de **Londres, Barcelone, Munich et Monaco**, localisations que les élèves peuvent choisir pour y effectuer une partie de leur scolarité (en 2^{ème} ou en 3^{ème} année).



Guillaume
Garnotel

Directeur général de
l'INSEEC BBA
Lyon - Bordeaux - Paris

Sommaire

01

L'international comme ADN

- p.6 La maîtrise des langues étrangères
- p.8 Nos doubles et triples diplômes
- p.10 Étudier à l'étranger
- p.12 Nos universités partenaires

02

La pédagogie au cœur de notre programme

- p.14 Nos projets pédagogiques
- p.16 Les 4 années au BBA
- p.20 Les programmes d'enseignement

03

Professionalisation et employabilité

- p.22 Expériences professionnelles
- p.24 Le nouveau programme BBA x DataScientest
- p.26 Focus sur l'alternance en 3^e et 4^e année
- p.28 Et après le BBA INSEEC ?

04

Nos campus et comment candidater ?

- p.32 Nos campus en France
- p.34 Nos campus à l'étranger
- p.36 Comment candidater au BBA INSEEC ?



CREATE YOUR OWN INTERNATIONAL FUTURE CREATE YOUR OWN IP

L'international comme ADN

La maîtrise des langues étrangères

La maîtrise de deux langues étrangères est obligatoire et les étudiants ont la possibilité d'en étudier une troisième. L'apprentissage de l'anglais, langue de travail à l'international, est intensif et obligatoire pour tous :

- Les cours d'anglais ont un poids très important durant quatre années du cursus et sont dispensés par des professeurs internationaux.
- La préparation à deux tests d'anglais internationalement reconnus :
 - > le TOEFL, qui atteste d'un niveau de langue en contexte académique, indispensable pour pouvoir effectuer un séjour dans une université internationale,
 - > et le TOEIC qui atteste de la maîtrise de la langue dans un contexte professionnel.
- De nombreux cours techniques sont dispensés en langue anglaise, en particulier dans le domaine de la finance, du marketing et du management afin de sensibiliser les étudiants à des approches multiculturelles.
- L'apprentissage de la 2^{ème} langue est également obligatoire pour tous et s'effectue au même rythme d'enseignement que l'anglais.
- Il est également possible d'étudier une troisième langue.



150
universités
partenaires dans
le monde entier



Jusqu'à 20 mois
de stages possibles
à l'étranger



Possibilité de
double et triple
diplômes reconnus
internationalement

6

départs
possibles en 4 ans



Nos doubles et triples diplômes

Nos triples diplômes

Un triple privilège pour votre carrière

Visant à promouvoir la qualité académique, les échanges interculturels et la diversité de l'environnement mondial nos triples diplômes offrent aux étudiants, une ouverture et une expertise à l'international sans précédent.

Nos doubles diplômes

Le BBA INSEEC compte 3 doubles diplômes accessibles via des universités et écoles partenaires dans le monde entier.

Les étudiants obtiennent le diplôme de l'école ainsi que le diplôme de l'université partenaire. Nos doubles diplômes :

- ISM University of Management and Economics Lituanie
- Griffith College Irlande
- Fontys University Pays-Bas
- LAB Finlande
- VIVES Belgique

ATLANTIS

Le programme d'excellence
3 pays - 3 diplômes

Le programme « Atlantis » c'est avant tout une incroyable expérience personnelle, académique et professionnelle qui a changé la vie de nos étudiants aujourd'hui diplômés. Ce programme permet aux étudiants d'obtenir en deux ans, trois diplômes délivrés par les prestigieuses universités participantes :

- Linköping University Suède
- DePaul University États-Unis, Chicago
- BBA INSEEC France, Lyon

Ce programme unique en France a été initié par la Commission Européenne d'une part, et par le Ministère Américain de l'Éducation (ODE) d'autre part.

BELCO

1 programme - 3 pays
3 diplômes - 2 possibilités

Basé sur une approche innovante, le triple diplôme BELCO vise à offrir aux étudiants de 3^{ème} année l'expérience de trois environnements universitaires et culturels différents en Europe. Ce programme permet aux étudiants de suivre leur cursus au sein de trois établissements d'enseignement supérieur européens :

- Fontys University of Applied Sciences Pays-Bas
- LAB University of Applied Sciences Finlande
- BBA INSEEC France, Bordeaux

Les points forts du programme

- Une formation riche et variée orientée vers de multiples domaines d'expertise
- L'excellence académique des pays nordiques
- Un stage professionnel de 6 mois à la fin du cursus
- Une personnalisation du cursus

Quels sont les diplômes obtenus ?

À l'issue de ces deux années, les étudiants sont titulaires d'un Bachelor in Science de Linköping University en Suède, d'un Master of Science de DePaul University Chicago ou d'un MBA de Western Illinois University et, bien sûr, du Bachelor in Business Administration du BBA INSEEC.

Les points forts du programme

- Étudier dans 3 pays différents et s'ouvrir de nouveaux modes d'enseignement
- Vivre une expérience multiculturelle durant 2 années
- La possibilité de se construire un réseau à l'étranger
- Un accélérateur de carrière à l'international
- Accès à un MBA, l'équivalent d'un BAC+5 en 4 ans

EUROPEAN PATHWAY

Nouveau parcours
2 pays - 2 diplômes

Ce nouveau parcours européen offre l'opportunité aux étudiants des trois campus INSEEC BBA d'accéder à une double diplomation au cœur de l'Europe avec EU Business School et son partenaire University of Derby :

- Eu Business School Espagne, Barcelona /
- University of Derby Angleterre
- BBA INSEEC France, Bordeaux, Paris

Les points forts du programme

- The European Pathway allie le meilleur de l'innovation européenne à l'expertise académique et contribue à former nos étudiants à naviguer dans un environnement commercial multiculturel
- Cette approche unique combine des expériences personnelles, académique et professionnelles en Europe
- En choisissant ce parcours, les étudiants bénéficient d'une personnalisation accrue de leur CV et une ouverture à l'international



Étudier à l'étranger

Étudier en université étrangère

En 3^{ème} année, les étudiants effectuent, au choix, un semestre ou une année académique dans une université partenaire. Bénéficiant d'une charte Erasmus+ et des accords noués par OMNES EDUCATION, l'INSEEC BBA propose plus de 150 universités partenaires dans le monde entier.

Les critères de sélection sont :

- ① Le niveau académique général atteint par l'étudiant à ce stade des études,
- ② Le score obtenu au TOEFL
- ③ Mais également l'assiduité, la motivation réelle et l'adéquation avec le projet de l'étudiant sont pris en compte dans l'affectation de leur université.

Une mobilité académique est également possible dès la 2^{ème} année du programme BBA sur les campus OMNES Education de Londres, Barcelone, Munich ou Monaco.

La préparation au marché international de l'emploi

L'ouverture internationale

Les dimensions géopolitiques, humaines et multiculturelles sont abordées comme de véritables fondements de la culture générale de l'étudiant. De plus, un apprentissage précis des échanges internationaux, des marchés extérieurs et de leurs spécificités est assuré par de véritables professionnels du commerce international. Ces cours sont progressivement dispensés en anglais

Les expériences en entreprise

Plusieurs stages peuvent être effectués à l'international. Ces expériences professionnelles multiculturelles contribuent à donner une forte dimension internationale aux étudiants qui développent ainsi leur maîtrise de la langue, leurs connaissances de cultures étrangères et leurs compétences professionnelles à l'international.



Hellooo tout le monde !
Je m'appelle Louisiane et je suis en 3^{ème} année au BBA Insec de Lyon. Cette année j'ai décidé de partir en semestre d'échange à Dankook University à Jukjeon en Corée du Sud ! DKU Jukjeon c'est 11 811 élèves, un campus de 435 000 m2 et plus de 30 nationalités qui se côtoient tous les jours. Un campus tout équipé avec stade, terrain de tennis, terrain de basket ou encore dortoirs (avec gym). En bref, le campus de vos rêves ! Dans cette capitale active 24h sur 24h pas le temps de s'ennuyer.

Louisiane

Témoignage de Louisiane

Étudiante à l'INSEEC BBA

150 universités partenaires dans le monde

accessibles à tous nos étudiants

AMÉRIQUE

Brésil

- UNAERP Universidad de Ribeirao Preto
- UNINTER Centro Universitário Internacional – São José do Rio Preto

Canada

- Vancouver Island University
- Okanagan College – Okanagan
- Camosun College – Victoria
- University of Regina – Regina

Chili

- Universidad Mayor – Santiago
- University Vina del Mar – Valparaíso

Colombie

- Universidad Autonoma del Caribe – Atlántico

Équateur

- Universidad Internacional del Ecuador (UIDE)

États-Unis

- DePaul University – Chicago
- Western Illinois University – Macomb Chicago
- University of California – Irvine
- University of California – Riverside
- San Diego State University
- Indiana University of Pennsylvania
- Pace University
- North Park University – Chicago
- University of Mississippi

Mexique

- Universidad de León – Guanajuato
- Universidad de Guadalajara
- EBC Escuela Bancaria y Comercial
- ITESM Monterrey Institute of Technology
- Universidad Autonoma de Querétaro
- Universidad Veracruzana – Xalapa, Veracruz
- UPAEP Universidad Popular Autónoma del Estado de Puebla
- UDEM Universidad de Monterrey
- Universidad de Guanajuato
- Universidad Tecmilenio

Pérou

- Universidad San Ignacio de Loyola – Lima

ASIE

Corée

- Dankook University
- Chung-Ang University – Séoul
- Hallym University
- Kyonggi University
- Kyungpook National University – Daegu
- Woosong University – Solbridge International School of Business

Indonésie

- Udayana University

Taiwan

- Ming Chuan University – Gwei-shan
- NTNU National Normal Taiwan University – Taipei
- Shih-Chien University – Taipei
- National University of Kaohsiung

Thaïlande

- Kasetsart University – Bangkok
- University of Prince of Songkla
- Siam University
- Rangsit University

Malaisie

- University of Kuala Lumpur – Kuala Lumpur
- Taylor's University
- University Putra Malaysia

Océanie

Australie

- Swinburne University of Technology – Melbourne
- Sunshine Coast University – Queensland
- Victoria University – Melbourne
- Central Queensland University

Nouvelle-Zélande

- Auckland University of Technology – Auckland
- University of OTAGO – Dunedin
- NMIT Nelson Marlborough Institute of Technology – Nelson

EUROPE

Allemagne

- Trier University of Applied Sciences – Trier
- Hochschule für Technik und Wirtschaft (HTW) – Berlin
- European University of Applied Sciences – Brühl
- Hochschule Bremerhaven
- International School of Management (ISM) Dortmund – Frankfurt – Hamburg – Cologne – Munich
- Frankfurt University of Applied Sciences
- Philipps-Universität – Marburg
- Fachhochschule Wiesbaden
- Julius-Maximilians-Universität Würzburg – Würzburg
- SRH Hochschule – Berlin
- CBS Cologne Business School – Cologne
- Berlin School of Economics and Law (HWR)
- University of Münster
- Munich Business School
- Wedel University of Applied Sciences
- Augsburg University of Applied Sciences
- Mainz University of Applied Sciences

Autriche

- IMC Kredits University of Applied Sciences
- FH Kufstein Tirol
- FH Wien University of Applied Sciences of WKW – Vienne

Belgique

- Artesis Plantijn Hogeschool – Antwerpen
- VIVES University College – Brugge
- PXL University College – Limburg
- Thomas More Kempen – Geel
- HOWEST Hogeschool West Vlaanderen Kortrijk – Brugge
- HELMo Haute Ecole Libre de Mosane – Liège

Danemark

- UCL University College – Odense
- Dania Academy of Higher Education – Viborg
- UCN, University College of Northern Denmark

Espagne

- Universidad Católica de Ávila
- EUBS Barcelona – Euncet Barcelona
- Universidad de Cádiz – Jerez
- Universidad de Castilla La Mancha – Ciudad Real
- UCM, Real Centro University School of Maria Cristina
- Universidad de Alcalá de Henares
- Universidad de Jaén
- Universidad Rey Juan Carlos – Madrid
- Universidad Francisco de Vitoria – Madrid
- ESIC Business and Marketing School – Madrid
- Universidad del País Vasco – San Sebastián
- Universidad de Sevilla
- Universidad de Salamanca – Salamanca
- Universitat Politècnica de València / ADE – Valencia
- Cámarabilbao University Business School

Finlande

- Arcada Polytechnic – Helsinki
- TAMK Tampere University of Technology – Tampere
- Lahti University of Applied Sciences

Grande-Bretagne

- University of Westminster – London
- OMNES EDUCATION London

Grèce

- Patras University
- Diethnes Panepistimio Ellados

Hongrie

- Milton Friedman University – Budapest
- John Von Neumann University – Szolnok

Irlande

- Griffith College – Dublin
- Independent College – Dublin
- ISB International School of Business – Dublin

Islande

- Reykjavik University – Reykjavik

Italie

- Università degli studi di Brescia
- Università di Pisa
- Università degli studi di Modena e Reggio Emilia
- Università degli studi di Roma Tor Vergata – Rome
- Università degli Studi di Verona

Lettonie

- Riga International Business School (RISEBA) – Riga
- BA School of Business and Finance – Riga

Lituanie

- ISM University of Management and Economics – Vilnius
- Kaunas College University of Applied Sciences
- Šiauliai University – Šiauliai
- International School of Law and Business – Vilnius
- SMK University of Applied Sciences – Klaipeda
- Vilnius University of Applied Sciences (VIKO)

Norvège

- University College of Southeast Norway
- Oslo Metropolitan University

Pays-Bas

- Fontys University of Applied Sciences – Eindhoven
- Hanze University of Applied Sciences • Hogeschool Rotterdam
- HU University of Applied Sciences – Utrecht

Pologne

- Gdansk School of Banking – Gdansk
- Poznan University of Economics
- Wroclaw University of Economics
- War Studies University – Warsaw
- University of Business in Wroclaw – Handlowa

Portugal

- IPCA Instituto Politécnico de Cávado e do Ave – Barcelos
- Universidade do Porto – Porto
- IPS Instituto Politécnico de Setúbal – Setúbal
- Instituto Polytecnico do Porto – Porto
- Universidade Portucalense – Porto

République Tchèque

- Brno University of Technology
- Skoda Auto University
- Tomas Bata University – Zlín
- Mendel University – Brno

Roumanie

- Académie des études économiques – Bucarest
- Romanian-American University – Bucarest

Russie*

- Saint-Petersburg State Polytechnical University – Saint-Petersburg
- Plekhanov Russian University of Economics – Moscou

Slovaquie

- University of Economics in Bratislava

Slovénie

- University of Maribor

Suède

- Linköping University – Linköping

Suisse

- FHS Fachhochschule St Gallen

Turquie

- Istanbul Kültür Üniversitesi – Istanbul
- BAU Bahçe ehir Üniversitesi – Istanbul
- TED University
- UFUK University – Ankara

*en fonction de la situation géopolitique

Nos projets pédagogiques

Les objectifs des projets pédagogiques

Plonger dans l'univers de l'entrepreneuriat, apprendre à travailler en équipe, développer sa créativité, aller au-devant de professionnels et mettre en pratique les connaissances acquises en cours. Tous nos projets sont encadrés par des entreprises et des coach professionnels ce qui permet aux étudiants de se créer un réseau dès la première année.



Chaque année, les étudiants mettent leur imagination en œuvre pour faire naître des idées novatrices, les mener à bien, mais surtout développer leur esprit entrepreneurial.

Défi création d'entreprise 1^{ère} année

- ① Dès le mois de septembre, les étudiants de 1^{ère} année sont répartis par groupes de 6 ou 7 et par "univers de création". Ils entreprennent ensuite un brainstorming d'équipe pour proposer plusieurs idées innovantes et sélectionner la meilleure.
- ② De novembre à mars, l'étape "marketing" permet ensuite aux équipes de confronter leur projet au public ciblé en réalisant une étude de marché. En parallèle, les équipes doivent également établir un business-plan, afin de prouver que leur projet est financièrement viable.
- ③ Pour clore ce défi, l'école organise au mois d'avril un grand forum de la création d'entreprise, ouvert au public. Durant cette journée, chaque équipe défend son projet devant un jury de professionnels.

Bootcamp 2^{ème} année

Les étudiants vont avoir l'opportunité de travailler sur un cas d'entreprise réel en adéquation avec les différentes matières du cursus. Une excellente opportunité d'être en immersion dans les différentes problématiques de la vie professionnelle. En équipe de 4 à 5 étudiants, ils vont devoir apprendre à gérer l'urgence, à capitaliser sur les compétences complémentaires des membres de leur équipe, mais aussi à prendre des responsabilités, s'investir ou encore accepter de déléguer. Ce projet s'achèvera par une soutenance des projets ainsi qu'une très belle remise de prix récompensant les plus méritants.

La mission conseil et développement (MCD) 3^{ème} année

La Mission de Conseil et Développement (MCD) est une occasion unique pour les étudiants, réunis en groupe de 6 à 10, de travailler sur des problématiques réelles et concrètes à la manière d'un consultant ou d'une « junior entreprise ». Quelques exemples de missions réalisées par les étudiants : diagnostic d'image locale pour l'enseigne Boulanger, étude de faisabilité pour le lancement d'un nouveau cognac à l'international, mise en place d'une franchise Domino's Pizza, plan d'action marketing pour un club de football...

Save My Business 4^{ème} année

Save My Business est un projet pédagogique innovant qui illustre parfaitement l'approche « Learning by Doing » du programme. Travaillant dans des groupes composés de membres de chacune des quatre majeures, les étudiants vont relever le défi d'un cas réel : comment redonner un nouvel élan à une entreprise française en grande difficulté ? Accompagnés par des coachs spécialisés dans leurs domaines afin de relever ce challenge, ce projet pédagogique multi-campus et intra-majeures invite les étudiants à décroiser leur façon de travailler et affûte leurs compétences en gestion de projet et d'équipe. Une excellente application des compétences acquises tout au long du cursus.



Les 4 années au BBA

Année 1 : Découvrir

Une première année qui ouvre les esprits. Un premier pas vers votre avenir, où chaque cours est une nouvelle aventure.

Vous découvrirez les fondamentaux du monde des affaires avec des cours de statistiques, finance, marketing, droit et management.

En parallèle, le fil rouge de cette année : **le Défi Création d'Entreprise** vous poussera à innover, collaborer et mettre en pratique vos idées les plus audacieuses en équipe.

Vivez une immersion totale grâce à **un stage de vente d'un mois** qui vous permettra de découvrir les rouages du commerce de manière plus concrète. Et ce n'est que le début !

Enfin et surtout, préparez-vous à élargir vos horizons avec le **Projet PACT** qui vous donne l'opportunité de rejoindre et prendre part au développement d'une **association externe à l'école**.

Améliorez vos capacités linguistiques avec la possibilité de débiter une troisième langue étrangère. Le voyage commence ici, avec des expériences académiques et professionnelles qui poseront les bases solides de votre future carrière internationale.

Deux parcours sont possibles au sein du BBA INSEEC :

- > Le parcours Global Business (Français/Anglais) : pour un parcours progressif en français et en anglais.
- > Le Global Business Track (100% Anglais) : pour un parcours en 100 % anglais et donc 100 % immersif.

Sept.	Oct.	Nov.	Déc.	Jan.	Fév.	Mar.	Avr.	Mai	Juin	Juil.	Aoû.
SEMESTRE 1			STAGE DE VENTE	SEMESTRE 2					BUSINESS SUMMER SESSION <small>EN OPTION</small>		
INTERNATIONAL WEEK											

Défi création d'entreprise
Projet PACT : Des missions associatives pour tous
International Track Lyon - Bordeaux

- > Culture générale, expérimentation professionnelle et prise en main : Défi Créa.
- > Découverte de l'entreprise : stage de vente et cours sur les fondamentaux.



LES POINTS FORTS DE L'ANNÉE 1

- > Le défi création d'entreprise,
- > Le projet associatif PACT,
- > La multidisciplinarité.

Année 2 : Modéliser

La deuxième année du BBA INSEEC est une montée en puissance. Vous approfondirez vos connaissances théoriques tout en continuant de les appliquer grâce à notre approche « **Learning by Doing** ».

Participez à des **bootcamps** intensifs et engagez-vous dans des projets associatifs qui développent vos compétences en leadership et en travail d'équipe. Continuez votre voyage avec le **stage international obligatoire de**

trois mois dans un pays non francophone, vous immergeant ainsi dans une nouvelle culture et vous confrontant à des environnements professionnels divers.

Vous aurez aussi la possibilité d'effectuer **votre deuxième année entièrement à l'étranger** dans l'un de nos 4 campus OMNES Éducation situés à **Londres, Barcelone, Munich, Monaco et Genève** : une très belle expérience riche et diversifiée.

Sept.	Oct.	Nov.	Déc.	Jan.	Fév.	Mar.	Avr.	Mai	Juin	Juil.	Aoû.
SEMESTRE 1				SEMESTRE 2			STAGE INTERNATIONAL		BUSINESS SUMMER SESSION <small>EN OPTION</small>		
ANNÉE ACADÉMIQUE POSSIBLE À L'ÉTRANGER (Londres, Barcelone, Munich, Monaco et Genève)											



Business Game & Bootcamp
Projet d'engagement associatif

- > Stage à l'international obligatoire
- > Approfondissement des enseignements via notre approche « Learning by Doing » (theory, application, feedback, application)
- > BOOTCAMP
- > Examen du TOEFL



LES POINTS FORTS DE L'ANNÉE 2

- > Découverte de l'international, stage ou année académique à l'étranger,
- > Projet d'engagement associatif,
- > Le projet Bootcamp.

Année 3 : Explorer

L'année de l'exploration par excellence ! Une troisième année plus que modulable puisque vous êtes, là encore, acteur de votre parcours : **alternance, spécialisation DataScientest, stage de 3 ou 6 mois et échange académique**, cette troisième année à tous les atouts pour être à votre image. C'est le moment d'élargir vos horizons et d'embrasser de nouvelles opportunités. En troisième année, partez pour **un semestre ou l'année entière dans une de nos 150 universités partenaires** à travers le monde. Que ce soit en Europe, aux États-Unis, en Asie ou ailleurs, cette expérience internationale enrichira votre perspective globale et renforcera votre CV.

Prenez également part au projet **Mission Conseil et Développement**, où vous collaborerez avec de véritables entreprises pour résoudre des problématiques réelles, en mettant en pratique vos compétences acquises.

Il est également de choisir parmi des programmes spécifiques comme **le programme Atlantis et Belco** pour obtenir des doubles diplômes et élargir encore plus vos opportunités futures.

Possibilité d'intégrer la spécialisation en International Data Management en collaboration avec l'école Data Scientest.

POSSIBLE EN APPRENTISSAGE/ALTERNANCE

Échange académique long	Programmes spécifiques : Atlantis ou doubles diplômes ou Programmes d'échanges : 150 universités partenaires		Stage d'application (optionnel)
	OU		
Échange académique court	Semestre d'études à l'étranger (150 partenaires)	Semestre de cours (Bordeaux, Lyon, Paris)	Stage d'application
	Semestre de cours (Bordeaux, Lyon)	Semestre d'études à l'étranger (partenaires ou campus OMNES EDUCATION Londres, Genève, Barcelone, Munich et Monaco)	
	Campus OMNES EDUCATION (Londres)	Stage d'application	

← MCD (Mission Conseil et Développement) →

- > Départ en semestre ou année académique à l'étranger
- > Expérimentation professionnel et prise en main : Mission Conseil et Développement (MCD)
- > Choix de cours électif pour préparer la spécialisation de 4^{ème} année



LES POINTS FORTS DE L'ANNÉE 3

- > Alternance possible,
- > Spécialisation en data avec DataScientest,
- > Échange dans l'une de nos 150 universités partenaires,
- > Un projet professionnalisant Mission Conseil, et Développement (MCD).

Année 4 : Se spécialiser

La dernière année du BBA INSEEC est dédiée à **la spécialisation**. Sélectionnez celle qui alignera parfaitement vos compétences avec vos ambitions professionnelles : International Finance, Entrepreneurship & Innovation, International Business Management, ou Global Marketing & Data Management.

Également, à travers le challenge intra-majeur Save My Business, relevez le défi d'un cas réel : comment redonner un nouvel élan à une entreprise française en grande difficulté ?

Deux possibilités s'offrent à vous, **l'initial et l'alternance**. Si vous choisissez le parcours initial, préparez-vous à **un stage d'application** où vos missions répondront à des besoins stratégiques de l'entreprise, menant à des résultats concrets et impactants.

Si vous choisissez le parcours alternance, vous aurez l'opportunité de **vous professionnaliser**

pour mieux appréhender et intégrer le monde du travail.

Cette année inclut également la préparation au test international du **TOEIC** ou encore à **la rédaction d'un mémoire de recherche appliqué**. Transformez vos ambitions en réalité et découvrez les deux voies qui s'offrent à vous :

- Entrez sur le marché du travail avec **un CV incomparable** et des compétences reconnues mondialement.
- Entrez sur le marché du travail ou poursuivez vos études : **un Master 2** au sein du Groupe ou ailleurs, pour devenir un expert dans votre domaine de prédilection.

L'avenir est à portée de main, et il n'attend plus que vous !

Possibilité d'intégrer la spécialisation en International Data Management en collaboration avec l'école Data Scientest.

POSSIBLE EN APPRENTISSAGE/ALTERNANCE



4 spécialisations possibles en 4^{ème} année

- > International finance (50% English)
- > Entrepreneurship & Innovation (50% English)
- > International Business Management (100% English et en Alternance)
- > Global Marketing & Data Management (100% English)



LES POINTS FORTS DE L'ANNÉE 4

- > Spécialisation,
- > Alternance ou stage international,
- > Certification DataScientest,
- > Challenge « Save my Business ».

Les programmes d'enseignement

1^{ère} année

PÔLE 1

International marketing & financial strategies

- > DéfiCréa / Business Creation Challenge
- > Fondamentaux du marketing
- > Introduction statistiques
- > Fondamentaux de la finance
- > International Sales Technics
- > Statistiques et méthodologie enquête
- > Business Plan
- > Techniques de négociation

PÔLE 2

International management & Corporate strategies

- > International week – Séminaire
- > Introduction au droit des affaires
- > The Economics of Globalization + RDV Géopolitiques

PÔLE 3

Contemporary issues & the transformation of tomorrow's world

- > Méthodologie et décryptage de l'actualité
- > Shift B1 : cycle de conférences professionnalisantes
- > PACT

PÔLE 4

Professional & personal skills

- > Stage de vente ou winter session
- > Informatique d'entreprise
- > Projet Voltaire – French Language Training – OL
- > Module Tech Away No Code
- > Business English
- > Second Language
- > Outils informatiques
- > Prise de parole en public
- > Business English
- > LV2
- > LV3

2^{ème} année

PÔLE 1

International marketing & financial strategies

- > Introduction au contrôle de gestion
- > Analyse financière
- > Marketing des produits et des services
- > Challenge Negotiation Champions League
- > Digital marketing – Learning 7
- > Mathématiques Financières

PÔLE 2

International management & Corporate strategies

- > International Business Practices
- > Management de projet
- > International Management Techniques
- > Cross cultural communication

PÔLE 3

Contemporary issues & the transformation of tomorrow's world

- > Projet d'engagement associatif
- > Shift B2
- > Boot Camp : CSR Challenge
- > Sustainable & Green Management
- > Ethics & IA
- > PEA
- > International week – Séminaire
- > ELECTIFS – Ouverture culturelle*
- > Media Strategy & media planning

PÔLE 4

Professional & personal skills

- > MS Excel appliqué Marketing & Finance
- > Preparation for international internship experience
- > Méthodes de communication écrite et orale
- > Business English–TOEFL Preparation
- > LV2
- > LV3
- > International professional experience
- > RH et droit du travail
- > Business English

3^{ème} année

PÔLE 1

International marketing & financial strategies

- > Elective: Responsible international business management
- > Diagnostic financier
- > Management financier de projet
- > Elective 1
- > Elective 2
- > Analyse du comportement du consommateur
- > Elective: Production of Financial information
- > Elective: Entrepreneurship & Innovation
- > Elective: Global Marketing

PÔLE 2

International management & Corporate strategies

- > Global consulting project (MCD)
- > Operation & supply chain management
- > Tools for success

PÔLE 3

Contemporary issues & the transformation of tomorrow's world

- > Geostrategy + Doing Business in
- > Strategic Business Analysis + Strategic Development for Business Success

PÔLE 4

Professional & personal skills

- > International event communication – LV1
- > Negotiating in a Foreign Language – LV2
- > Expérience professionnelle 3 mois
- > LV3
- > Expérience professionnelle 6 mois

La 3^e année au BBA inclut un semestre à l'étranger dans l'une de nos 150 universités partenaires

4^{ème} année

Tronc commun

- > Séminaire de rentrée: Professional project workshop
- > Global Exam preparation TOEIC
- > Méthologie de recherche
- > Corporate strategy
- > Save my business
- > Mémoire de recherche appliquée
- > ICP – International Career Project + Bilan compétences
- > PGE – Politique Générale d'Entreprise

Spécialisation International Finance

- > Business control
- > Stratégie et évaluation financière
- > Gestion de patrimoine
- > Financial Markets and Sustainable finance
- > Financial auditing
- > Excel VBA
- > Global asset management
- > US GAAP – International accounting

Spécialisation Entrepreneurship & Innovation

- > Business Proposal
- > Stratégie de marque et d'entreprise
- > Entrepreneurship mindset
- > Gestion budgétaire et pilotage de la performance
- > Innovation Project Management
- > Design Thinking and Innovation technics
- > Business development project
- > Digital strategy

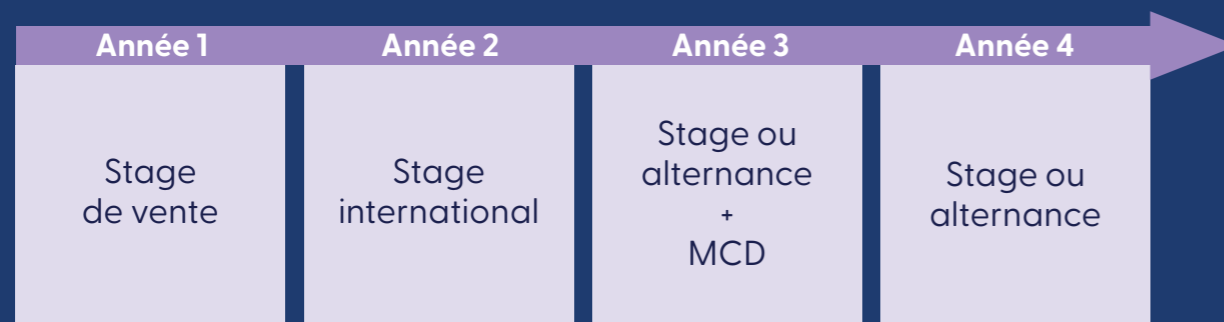
Spécialisation International Business Management

- > International Project Management
- > Change Management
- > Sustainable Purchasing and Supply Chain Management
- > Best Practices in Responsible People Management
- > CSR and Risk Analysis
- > International Business Development
- > International Market Selection Models and Approaches
- > Budget Management

Spécialisation Global marketing & data management

- > Market Research
- > Digital strategies
- > Data mining & data analytics
- > UX design
- > PAO
- > Budget Management in Marketing
- > Methode AGILE
- > Digital Communication and Advertising

Expériences professionnelles



Le programme du BBA INSEEC prévoit 5 périodes d'expériences professionnelles, en France et à l'international.

Réalisées tout au long du cursus, ces expériences permettent à l'étudiant de se familiariser avec le monde de l'entreprise, de mettre en pratique et de consolider les enseignements théoriques dont ils forment un corollaire efficace, avec jusqu'à 20 mois d'expériences professionnelles au terme de la 4^{ème} année.

Renforcer ponctuellement une équipe, accompagner un projet ou développer une activité en France ou à l'international, les missions confiées aux étudiants sont multiples et concernent de nombreux secteurs d'activité.

Le stage de vente

1^{ère} année - 1 mois en France ou à l'étranger

Cette toute première expérience permet aux étudiants de s'inscrire dans une mission d'exécution en particulier dans le domaine du commerce et de la vente. Le stage se déroule à une période pendant laquelle les

entreprises et les commerces voient leurs besoins en personnel augmenter. Il s'agit, pour les étudiants, d'intégrer une équipe et d'appliquer les cours de techniques de vente étudiés au premier semestre.

Possibilité de 2 mois supplémentaires en juillet/août.

Le stage international

(PAYS NON FRANCOPHONE)

2^{ème} année - 3 mois à l'étranger

Ce stage a pour objectif la découverte de l'entreprise à l'étranger et la mise en pratique des connaissances théoriques. L'étudiant est ainsi amené à se plonger dans un bain linguistique et culturel différent, et devra également mener un travail d'observation et de réflexion autour du secteur socio-économique du lieu où il effectue son stage.

Possibilité de 2 mois supplémentaires en juillet/août.

Le stage ou l'alternance

3^{ème} année - STAGE : 3 à 4 mois en France ou à l'étranger (si vous ne choisissez pas le cursus alternance)

Il s'agit d'un stage dit de « gestion » où la mission de l'étudiant doit répondre à un besoin stratégique de l'entreprise et se traduire par un résultat concret à travers des recommandations d'actions. Analyser, proposer et mettre en œuvre sont les étapes attendues de ce parcours en entreprise qui doit permettre à l'étudiant de confronter ses connaissances à l'expérience terrain. Ce stage donne l'occasion à l'étudiant de renforcer sa réflexion sur ses choix d'avenir professionnel.

La mission conseil développement (MCD)

3^{ème} année - 4 mois

La Mission de Conseil et Développement (MCD) est une occasion unique pour les étudiants, réunis en équipe projet de 6 à 10, de travailler sur des problématiques réelles et concrètes à la manière d'un consultant ou d'une « junior entreprise ».

Quelques exemples de missions réalisées par les étudiants : Diagnostic d'image locale pour l'enseigne Boulanger, étude de faisabilité pour le lancement d'un nouveau cognac à l'international, mise en place d'une franchise Domino's Pizza, plan d'action marketing pour un club de football...

Le stage ou l'alternance

4^{ème} année - STAGE : 6 mois en France ou à l'étranger (si vous ne choisissez pas le cursus alternance)

Ce stage doit permettre à l'étudiant d'exercer une action responsabilisée sur une longue durée afin de renforcer ses compétences personnelles et professionnelles essentielles : autonomie d'action, accès à des responsabilités, capacité d'expertise dans une fonction ou un domaine. L'axe majeur de ce stage est l'intégration de l'étudiant à une fonction de l'entreprise pour finaliser la construction de son CV international.

Les étudiants ont la possibilité de remplacer ce stage par un CDD, un CDI ou un VIE.



Le nouveau programme data professionnalisant !



L'INSEEC BBA et DataScientest s'unissent pour former un nouveau programme unique en 2 ans - International Data Management - qui vous permettra de développer **vos compétences en transformation digitale (ERP, CRM)** tout en gardant l'aspect marketing et finance.

Ce programme complet et professionnalisant vous offrira une certification supplémentaire à votre diplôme qui vous démarquera auprès des recruteurs. Il s'effectue en 3^{ème} et 4^{ème} année en alternance au sein de votre cursus BBA.

Vous êtes BAC+2 en formation finance, comptabilité ou contrôle de gestion ?

C'est sur le campus de Lyon que vous retrouverez la spécialisation SAP (ERP) associée à notre formation de Management International.

Vous êtes BAC+2 en marketing ou développement commercial ?

C'est sur le campus de Bordeaux que vous retrouverez la spécialisation Salesforce (CRM) associée à notre formation de Management International.

- ### Les cours
- INSEEC BBA MANAGEMENT INTERNATIONAL**
 - International management & Corporate strategies
 - International marketing & Financial strategies
 - Research methodology
 - Global Exam preparation TOEIC
 - SPÉCIALISATION SAP**
 - SAP dans le système d'information des entreprises
 - Préparation à la certification SAP
 - Les fondamentaux de la comptabilité
 - Management de projet
 - Accompagnement du changement
 - Introduction à l'Intelligence Artificielle et data
 - Éthique et RGPD
 - SPÉCIALISATION SALESFORCE**
 - Préparation à la certification
 - Analyse fonctionnelle du besoin
 - Gestion de projet
 - Introduction à l'Intelligence Artificielle et data
 - Éthique et RGPD
 - Cloud Computing et CRM

DATASCIENTEST X INSEEC BBA X



Alternance en 3^{ème} et 4^{ème} année

À l'INSEEC BBA, l'alternance est possible dès la 3^{ème} année : l'occasion d'allier expérience académique et apprentissage.

Ce parcours professionnalisant permet aux étudiants de suivre le cursus académique du programme BBA tout en étant immergés au sein d'une entreprise française évoluant dans un contexte international.

TYPE D'OPTIONS EN ALTERNANCE

- Contrat d'apprentissage
- Convention de stage alterné

DURÉE DU CONTRAT

La durée du contrat d'apprentissage est au moins égale à celle du cycle de formation qui fait l'objet du contrat (article L6222-7-1)
Apprentis en 3^{ème} année et 4^{ème} année (BBA 3 et 4), le contrat est établi pour 2 ans.



Salaire en apprentissage

L'entreprise verse un salaire à l'apprenti (exonéré de cotisations sociales dès lors que le montant est inférieur à 79% du smic)

GRILLE APPRENTISSAGE - FORMATION EN 4 ANS*			
Situation	Avant 21 ans	De 21 ans et 25 ans	À partir de 26 ans et plus
1^{ère} année BBA 3	51% du SMIC soit 901,12€	61% du SMIC soit 1 077,82€ ou 61% du SMC si plus élevé	100% du SMIC soit 1 766,92€ ou 100% du SMC si plus élevé
2^{ème} année BBA 4	67% du SMIC soit 1 183,83€	78% du SMIC soit 1 378,19€ ou 78% du SMC si plus élevé	

*Cette grille est conforme à l'Article D6222-28-1 du code du travail en vigueur depuis le 01 avril 2020, modifié par le décret n°2020-373 du 30 mars 2020 - art.1 qui statue sur la durée du contrat si la période d'apprentissage est inférieure à celle du cycle de formation --> « en application du 3^{ème} alinéa des articles L.6222-7-1 ou L-6222-12-1 ou en application de l'article R.6222-23-1, l'apprenti est considéré, en ce qui concerne sa rémunération, comme ayant accompli une durée d'apprentissage égale à ce cycle de formation ».
**Depuis le 1^{er} juillet 2016, si la convention collective de l'entreprise prévoit un % et/ou un SMC (salaire minimum conventionnel) supérieur(s) au SMIC, pour l'emploi occupé par l'apprenti de 21 ans ou plus, ce sont ces pourcentages et ce SMC qui se substituent à la grille ci-dessus.

Un service dédié à vos recherches de stage et/ou d'alternance

LE SREA

(Service Relations Entreprises)

Ils accompagnent les étudiants tout au long de la construction de leur projet professionnel : aide à la rédaction des CV et lettres de motivation, simulations d'entretiens, finalisation des conventions. Disposant tous d'une grande expérience de l'international, leurs compétences professionnelles et linguistiques sont un appui nécessaire dans l'accompagnement des recherches de stages à l'étranger particulièrement.

Ce service recense toutes les offres de stages disponibles et noue des relations privilégiées avec les entreprises partenaires de l'école. Il assure également le suivi des stages en cours de réalisation et l'animation du réseau auprès des entreprises et des diplômés. De nombreux Job Datings sont organisés tout au long de l'année pour vous aider à trouver vos stages, ainsi que votre alternance (si vous choisissez d'en faire une en 3^{ème} et 4^{ème} année)



TÉMOIGNAGE TÉMOIGNAGE TÉMOIGNAGE TÉMOIGNAGE TÉMOIGNAGE

Témoignage de Laura

Promotion 2013 - Global Partner Enablement Lead groupe META

Diplômée en 2013, j'ai complété ma formation par une 5^{ème} année dans le "Master International Business & NTIC projects" de l'Université Paris-Dauphine. Cette dernière année m'a ouvert les portes des métiers du digital. Aujourd'hui chez Facebook à Londres, j'ai formé des centaines de professionnels sur la planification stratégique de Facebook et d'Instagram grâce à notre programme Facebook Blueprint. Avant cela j'ai travaillé au développement marketing et stratégique chez Google et chez Dassault Systemes. Du cursus, je retiens mes expériences à l'international, la création de belles amitiés et d'un réseau important pour l'avenir mais surtout une notion importante que l'on m'a transmise : la détermination. Une valeur qui aide à se battre pour atteindre ses objectifs.

Parole de diplômés

J'ai choisi le programme BBA INSEEC pour son côté international et professionnalisant, mais aussi pour l'accompagnement personnalisé assuré par les membres de l'équipe pédagogique. Ce cursus me semblait le plus à même de m'aider à atteindre mon objectif : travailler dans le secteur du luxe et évoluer dans un environnement multiculturel. Et effectivement, il m'a permis d'effectuer des stages dans des entreprises prestigieuses (Hugo Boss, Hermès, Galeries Lafayette, L'Oréal) ainsi que plusieurs mobilités à l'international : États-Unis, Finlande, Allemagne. Moyennant toutes ces expériences, j'ai appliqué sur le terrain les connaissances acquises en cours et j'ai développé des compétences et savoir-être qui ont fait la différence lorsque j'ai abordé le monde professionnel : adaptabilité, ouverture d'esprit, travail en équipe. Après l'obtention de mon diplôme, je me suis spécialisé en audit et contrôle de gestion à l'IAE de Bordeaux, formation suivie d'un stage de fin d'études au sein de la Maison Chanel. Puis, je suis passé par Guerlain (à Singapour), LVMH, LASCAD et désormais, je travaille comme contrôleur de gestion Business Unit chez Kiehl's (groupe L'Oréal). J'interviens régulièrement à l'école ; dans ce cadre, je prends plaisir à expliquer mon métier et à prodiguer des conseils d'orientation professionnelle aux étudiants. Ma formation à l'INSEEC m'aura appris à être curieux, à multiplier les expériences et à persévérer pour atteindre mon but !



Xavier Dauchy

Promo 2014
Business Unit Controller,
Kiehl's France, L'Oréal

Nos vidéos Alumni



TÉMOIGNAGE TÉMOIGNAGE TÉMOIGNAGE TÉMOIGNAGE TÉMOIGNAGE

Témoignage de Miriam Cherrati

Promotion 2013 - Gestionnaire de fortune chez UBS

L'INSEEC BBA m'a beaucoup apporté sur le plan académique et personnel, ce qui m'a vraiment attiré c'est le CV à l'international. Chaque année j'ai pu effectuer des stages et des expériences professionnelles ou internationales et c'est ce qui m'a permis de vraiment construire mon CV. Quand je suis arrivée dans le monde du travail, j'avais une idée assez claire de ce que je voulais réaliser en tant que jeune cadre dans une société. Les stages nous permettent de confirmer un choix de domaine ou de secteur pour notre futur mais ils nous aident aussi à savoir ce qu'on ne veut absolument pas faire. Ce que j'ai appris à l'INSEEC BBA c'est qu'il faut oser !

Nos 3 campus

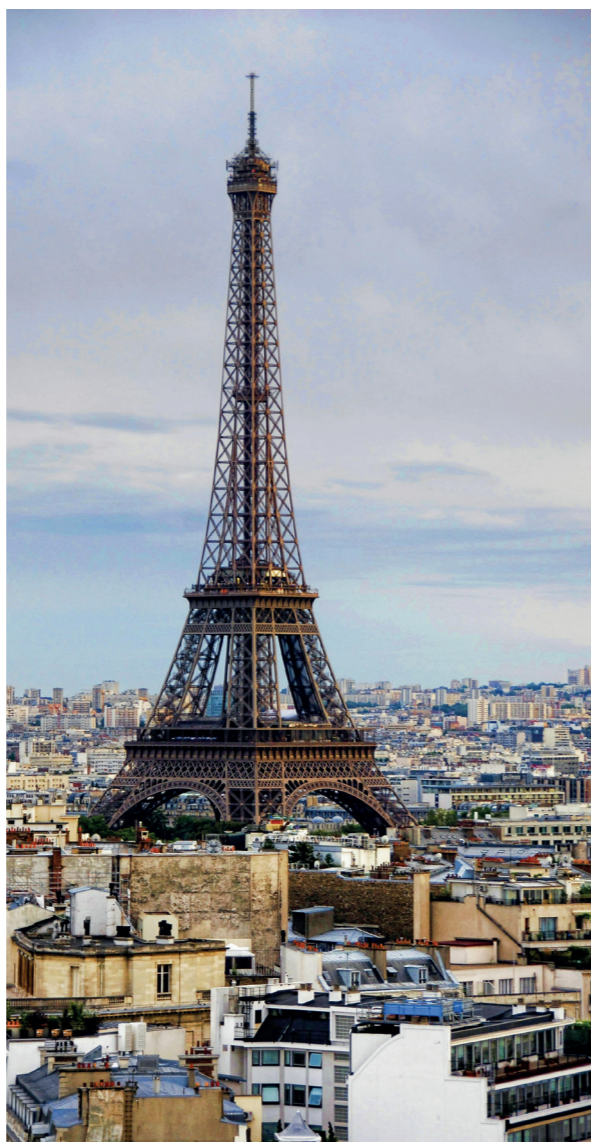
au cœur des
grandes villes
françaises

Étudier à Paris

Capitale européenne et internationale

Paris, capitale de la France, est une ville emblématique connue pour son riche patrimoine culturel et historique. Centre mondial de l'art, de la mode et de la gastronomie. Grâce à ses multiples opportunités professionnelles, son dynamisme économique ainsi que sa richesse culturelle et sportive, la ville lumière constitue un véritable atout pour réaliser ses études supérieures.

Notre campus, situé dans l'emblématique bâtiment Cœur Défense du plus grand quartier d'affaires d'Europe, offre des prestations de qualité à l'ensemble de ses étudiants.



Étudier à Bordeaux

Une métropole européenne aux nombreux atouts

Sixième métropole de France, ville jeune, dépositaire d'une marque vinicole mondialement connue, Bordeaux s'est énormément transformée depuis que l'INSEEC s'y est installé il y a plus de 40 ans. Elle accueille des entreprises renommées bénéficiant d'un rayonnement international et se démarque par une réelle dynamique de création d'entreprises due, notamment, au développement du numérique... Elle défend également une place de choix dans les secteurs de l'aéronautique, du tourisme et du vin.

Notre campus, situé sur les quais (dans le Hangar 18), offre un environnement d'étude exceptionnel avec une vue splendide sur la Garonne et une vue panoramique sur la ville de Bordeaux.



Étudier à Lyon

Un concentré d'excellence

La ville bénéficie des atouts de son riche passé culturel. Berceau du cinéma et reconnue pour sa gastronomie et le charme de ses "bouchons", elle est inscrite au Patrimoine de l'Humanité par l'UNESCO. Lyon offre également une qualité de vie incomparable, avec les deux fleuves qui la traversent (le Rhône et la Saône) et ses nombreux espaces verts, dont le Parc de la Tête d'Or, l'un des plus grands parcs d'Europe.

Notre campus, situé à 10 minutes de la place Bellecour, est installée au sein d'un ancien garage Citroën. Il est immense avec ses 42 salles de cours, son incubateur d'entreprises et son bel amphithéâtre de 300 personnes.



Nos campus à l'étranger

Accessibles dès la 2^{ème} année

Étudier à Londres

Destination très prisée, Londres est une ville qui vit 24H/24 et dont l'ambiance parvient à séduire des publics très différents. Son influence grandissante à l'échelle internationale l'a placée au centre de l'univers de la finance, de la mode, de l'architecture et de la technologie.

Les points forts du campus de Londres :

- Situé dans une rue animée et tendance en plein coeur de la ville (Marylebone High Street), OMNES EDUCATION dispose de locaux d'enseignement, d'une cafétéria et d'une bibliothèque.
- Découvrir les hauts lieux culturels de la capitale britannique.
- L'école accueille 500 étudiants français et étrangers chaque année. Le réseau professionnel reste la force principale de l'antenne londonienne.
- Avec près de 100 intervenants et plus de 70 entreprises partenaires.
- Profitez de conférences, visites d'entreprises, offres de stage, forum emploi, événements de networking...
- Cotoyez des groupes de renommée mondiale (Google, EasyJet, Bloomberg, Cisco...).

Étudier à Monaco

Choisir le campus de Monaco pour sa 2^{ème} année c'est évoluer dans un contexte international : les cours sont dispensés en anglais, par un corps professoral représentant 13 nationalités. L'université accueille des étudiants de plus de 75 nationalités différentes.

Monaco, c'est :

- 300 jours de soleil par an
- 125 nationalités différentes
- 5 000 entreprises
- 39 000 habitants
- Élu le pays le plus sûr du Monde

Étudier à Barcelone

Barcelone est une smart city et un pôle technologique de premier plan sur les rives de la Méditerranée. Il n'y a pas de meilleur endroit pour étudier le commerce que cette ville dynamique et cosmopolite, qui est aussi célèbre pour ses superbes plages et son architecture spectaculaire que pour son esprit d'entreprise et son énergie créative.

Les points forts du campus de Barcelone :

- Étudiez un programme innovant en anglais dans le centre de Barcelone.
- Apprenez le commerce et le management dans une ville intelligente et un centre technologique de premier plan, qui abrite plus de 1 700 start-ups et un écosystème entrepreneurial dynamique.
- Profitez du style de vie méditerranéen dans la ville cosmopolite de Barcelone, classée deuxième ville étudiante d'Europe.

Étudier à Munich

Munich, une métropole dynamique et un hub technologique majeur au cœur de l'Europe. Il n'y a pas de meilleur endroit pour étudier le commerce que cette ville florissante et culturellement riche, qui est aussi renommée pour son patrimoine historique et son esprit d'innovation que pour son ambiance conviviale et sa qualité de vie exceptionnelle.

Étudier à Genève

Genève est une ville riche en patrimoine avec sa vieille ville médiévale, la cathédrale Saint-Pierre, ou encore le célèbre Jet d'eau. Centre internationale de diplomatie, elle accueille l'ONU, la Croix Rouge et de nombreuses ONG. Genève est aussi un pôle économique dynamique, notamment dans la finance, les technologies et la santé. Elle offre un cadre de vie exceptionnel, alliant culture, histoire et opportunités professionnelles dans un environnement cosmopolite.

Les points forts du campus de Genève :

- Explorer un programme unique en anglais au cœur de la capitale de la finance et de la diplomatie.
- Plus de 100 nationalités différentes.
- Des classes à plus petits effectifs afin d'obtenir un enseignement personnalisé.
- Pédagogie innovante d'apprentissage par la pratique.
- Plus de 160 sièges sociaux et entreprises internationales.

Les points forts du campus de Munich :

- Explorez un programme novateur en anglais au cœur de la ville.
- Apprenez le commerce et la gestion dans une métropole dynamique et un centre technologique de premier plan, qui abrite un environnement stimulant pour l'innovation.
- Profitez du charme bavarois tout en évoluant dans le tissu économique et culturel de Munich, une ville étudiante d'exception en Europe.

Comment candidater ?

Tu es en Terminale ?
Candidate via Parcoursup

OCTOBRE

DÉCEMBRE

JANVIER

MARS

Je m'informe et découvre les formations

Venez nous rencontrer sur les salons ou lors de nos Portes Ouvertes et journées d'immersion.

1. Je me rends sur le site de Parcoursup pour formuler mes vœux www.parcoursup.fr
2. Je sélectionne le concours PASS et je coche les écoles et campus de mon choix (plusieurs choix possibles). Je choisis également le parcours que je souhaite effectuer : le Parcours Global Business (Français/Anglais) ou le Global Business Track (100% Anglais)
3. Je m'acquies des frais de concours et finalise l'ensemble de mon dossier sur Parcoursup.

AVRIL

MAI/MI MAI

JUIN

JUILLET

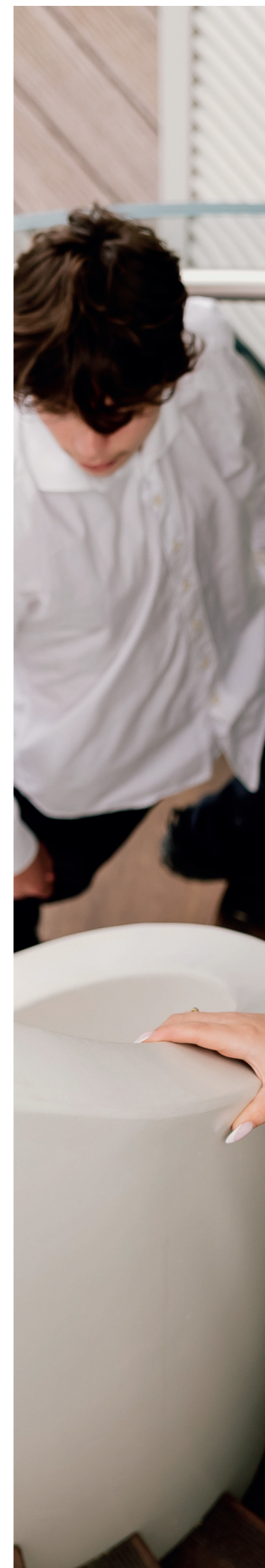
Je passe les épreuves orales

du BBA INSEEC à Lyon, Bordeaux ou Paris.

Je consulte les résultats sur la plateforme et réponds dans les délais indiqués.

Je confirme le plus tôt possible

mon inscription au BBA sur Parcoursup.



Tu es titulaire du BAC,
BAC+1 ou BAC+2 ?

Tu es en terminale dans
un lycée français en France
ou à l'étranger ?

**Candidate directement
via notre site internet**



WWW.INSEEC.COM

1. CONSTITUTION DU DOSSIER

- CV et lettre de motivation,
- 2 derniers bulletins de notes,
 - Dernier diplôme obtenu,
 - Bulletin de notes du BAC,
 - Carte d'identité

2. ENTRETIEN DE MOTIVATION

en français ou en anglais,
selon le cursus choisi

TARIF DU CONCOURS

80€ / 40€ pour les boursiers

FRAIS DE SCOLARITÉ

BBA 1 : 11 750 € | BBA 2 : 11 850 €
BBA 3 : 12 150 € | BBA 4 : 11 750 €



INSEEC BBA FAIT PARTIE DE



LE GROUPE EN QUELQUES CHIFFRES

40 000 ÉTUDIANTS
DONT **18 000** ALTERNANTS

6 000 ÉTUDIANTS
INTERNATIONAUX

2 000 CADRES EN
FORMATION CONTINUE

15 ÉCOLES

20 CAMPUS, **18** VILLES :
Abidjan, Barcelone, Beaune, Bordeaux,
Chambéry, Genève, Lausanne, Londres,
Lyon, Madrid, Marseille, Monaco, Munich,
Paris, Rennes, Séville, Valence, Toulouse.

215 000 ALUMNI

163 NATIONALITÉS

10 000 ENTREPRISES
PARTENAIRES

350 PROFESSEURS
3 000 EXPERTS



OMNES EDUCATION

UN GROUPE AU SERVICE DES ÉTUDIANTS ET DE LEUR RÉUSSITE

OMNES Education est un acteur leader de l'enseignement supérieur privé depuis 50 ans, qui forment 40 000 étudiants aux métiers d'avenir dans les disciplines suivantes : Business & Management, Ingénierie & Numérique, Communication & Design, Sciences politiques & Relations internationales.

Au sein de ce puissant réseau de 15 écoles dans 20 campus, toutes situées dans des villes au rayonnement international, le groupe OMNES Education a pour ambition de faire de l'expérience étudiante, un moment mémorable avec un accompagnement vers l'apprentissage au-delà des murs qui explore tous les possibles grâce à un corps professoral hautement qualifié et des professionnels reconnus.

Nos écoles offrent à nos étudiants une expérience pédagogique différenciée, personnalisée,

tournée vers l'international, comprenant une formation à la data et la RSE pour tous, afin de se démarquer et développer au mieux leur employabilité.

Sa démarche inclusive par essence, s'affirme engagée dans les territoires de ses campus nationaux et internationaux, dans la formation initiale, mais aussi tout au long de la vie et dans un environnement responsable. Construire la réussite de nos étudiants signifie pour OMNES Education de les rendre conscients et soucieux des enjeux sociaux, environnementaux et numériques, mais surtout de les armer de savoir et de compétences pour agir dans le cadre de leur avenir.

Les valeurs du groupe OMNES Education s'articulent autour de l'agilité, l'innovation, l'accompagnement et une mission sociétale assumée.

omneseducation.com



Admissions

1^{ÈRE} ANNÉE

Élèves en classe de terminale dans un lycée français en France ou à l'étranger – CONCOURS PASS

= examen du dossier Parcoursup + oral de motivation. Une procédure simplifiée et efficace pour déceler les profils les plus adaptés au projet pédagogique du BBA. Inscription sur Parcoursup dès janvier 2025. www.concourspass.com

Titulaires du baccalauréat ou étudiants préparant un diplôme équivalent au Bac

Sélection sur dossier (à compléter en ligne) et entretien (face à face ou en visioconférence).

2^{ÈME} ANNÉE

Accessible aux étudiants ayant validé ou étant en cours de validation d'une première année de 1^{er} cycle (BTS, BUT, Licence, Classes préparatoires...). Ce recrutement est également ouvert aux étudiants français scolarisés à l'étranger. Sur dossier et entretien.

3^{ÈME} ANNÉE

Accessible aux étudiants ayant validé ou étant en cours de validation d'une deuxième année de 1^{er} cycle (BTS, BUT, Licence...). Ce recrutement est également ouvert aux étudiants français scolarisés à l'étranger. Sur dossier et entretien.

Service admissions

INSEEC BBA BORDEAUX

info.bba.bdx@inseec.com

05 56 15 35 36

INSEEC BBA LYON

admissions-bbainseeclyon@inseec.com

04 78 29 55 30

INSEEC BBA PARIS

info.bba.paris@inseec.com

01 80 80 06 16



[@inseec_bba](https://www.inseec.com)
www.inseec.com

INSEEC BBA EST UNE ÉCOLE DU PÔLE MANAGEMENT D'OMNES EDUCATION, INSTITUTION LEADER DE L'ENSEIGNEMENT SUPÉRIEUR PRIVÉ FRANÇAIS.

OMNES EDUCATION EST MEMBRE DE :



CONFÉRENCE DES
GRANDES
ÉCOLES

