

# DIPLÔME D'ÉTUDES SUPÉRIEURES EN MANAGEMENT INTERNATIONAL

CREATE YOUR OWN INTERNATIONAL FUTURE

TOP 10 DES BBA  
DE FRANCE





## OMNES EDUCATION EN CHIFFRES

**40 000** ÉTUDIANTS  
DONT **15 000** ALTERNANTS

**6 000** ÉTUDIANTS  
INTERNATIONAUX

**2 000** CADRES EN  
FORMATION CONTINUE

**15** ÉCOLES

**21** CAMPUS, **18** VILLES :  
Abidjan, Barcelone, Beaune, Bordeaux,  
Chambéry, Genève, Lausanne, Londres,  
Lyon, Madrid, Marseille, Monaco, Munich,  
Paris, Rennes, San Francisco, Séville,  
Valence.

**200 000** ALUMNI

**100** NATIONALITÉS

**10 000** ENTREPRISES  
PARTENAIRES

**350** PROFESSEURS  
**3 000** EXPERTS



OMNES EDUCATION

## UN GROUPE AU SERVICE DES ÉTUDIANTS ET DE LEUR RÉUSSITE

**OMNES Education est l'un des premiers opérateurs privé d'enseignement supérieur européen. Il est le seul groupe à offrir une gamme qui s'étend aux principaux domaines de l'Enseignement Supérieur et de la Recherche : Communication, Création, Ingénierie, Data Science, Management et Sciences Politiques.**

Au sein de ce puissant réseau de 15 écoles, toutes situées dans des villes au rayonnement international, le groupe OMNES Education a pour ambition de faire de l'expérience étudiante, un moment mémorable avec un apprentissage au-delà des murs qui explore tous les possibles grâce à un corps professoral hautement qualifié et des professionnels reconnus.

Ses écoles offrent à ses étudiants une expérience pédagogique différenciée avec un objectif clair : développer leur employabilité.

Sa démarche, inclusive par essence, s'affirme engagée dans les territoires de ses campus nationaux et internationaux, dans la formation initiale mais aussi tout au long de la vie avec son offre de formation continue. Construire la réussite de ses étudiants signifie pour OMNES Education de les rendre conscients et soucieux des enjeux sociaux et environnementaux mais surtout de les armer de savoirs et de compétences pour agir dans le cadre de leur avenir.

Les valeurs du groupe OMNES Education s'articulent autour de l'agilité, l'innovation, la transformation, le développement responsable et une mission sociétale assumée.

[omneseducation.com](https://omneseducation.com)

# SOMMAIRE



## 01.

### Ouverture internationale

- 10 | L'international comme ADN
- 12 | Étudier à l'étranger
- 14 | Mieux comprendre les relations internationales
- 17 | Un puissant réseau d'universités partenaires



## 02.

### Expertise pédagogique

- 22 | Approche pédagogique globale
- 26 | Learning By Doing
- 28 | Nos projets pédagogiques
- 30 | Les programmes d'enseignement



## 03.

### Employabilité

- 36 | Expériences professionnelles
- 38 | Expérimenter pour être plus performant
- 40 | La vie associative, les projets extra académiques
- 42 | Une fois diplômé
- 44 | Parole de diplômés
- 46 | L'incontournable réseau des anciens
- 47 | INNOV'INSEEC - INCUB'INSEEC

## 04.

### Nos campus BBA INSEEC

- 50 | Étudier à Lyon
- 51 | Étudier à Bordeaux
- 52 | Étudier à Paris
- 54 | Nos campus à l'étranger
- 55 | Étudier à Londres
- 56 | Étudier à Barcelone
- 57 | Étudier à Monaco
- 58 | Étudier à Munich
- 59 | Étudier à San Francisco

## 05.

### Parcoursup : les grandes étapes

- 62 | Les grandes étapes

## 06.

### L'INSEEC BBA en résumé

- 66 | En résumé

ÉDITO ÉDITO  
ÉDITO ÉDITO  
ÉDITO ÉDITO  
ÉDITO ÉDITO  
ÉDITO ÉDITO  
ÉDITO ÉDITO  
ÉDITO ÉDITO  
ÉDITO ÉDITO  
ÉDITO ÉDITO  
ÉDITO ÉDITO  
ÉDITO ÉDITO



**F**idèle à son caractère de pionnier, l'INSEEC vous propose un Bachelor in Business Administration (BBA) issu d'un projet pédagogique innovant et ambitieux, à la mesure des challenges économiques à venir. L'ouverture à l'internationale, l'expertise pédagogique et l'employabilité sont les 3 grandes valeurs de l'INSEEC BBA.

Notre programme possède une triple reconnaissance à travers, d'une part, un visa délivré par le Ministère de l'Enseignement Supérieur & de la Recherche, d'autre part, un titre RNCP de niveau 6 délivré par le Ministère du Travail et enfin à travers le format BAC+4 qui correspond au système de diplomation anglo-saxon. Notre programme vous donne le choix, après l'obtention du diplôme, entre une insertion professionnelle rapide grâce à la forte employabilité qu'il vous offre ou à la poursuite de leurs études en Master 2 (correspondant au modèle européen LMD). Dans ce cas, vous aurez accès à un large panel de spécialisations - en France ou à l'étranger - prodiguées par nos écoles à travers le monde. Notre objectif est de former des jeunes professionnels pragmatiques, opérationnels, multiculturels, ouverts sur le monde et de les préparer à une insertion professionnelle réussie, en France et à l'international. Ce cursus à forte dimension internationale, enseigné en langue anglaise à 100% pour celles et ceux qui le souhaitent, a toujours fait la part belle au développement de compétences très appréciées en entreprise, vouées à s'afficher sur des CV attractifs et faire ressortir votre candidature parmi les autres.

Implanté à Lyon, Bordeaux et Paris, l'INSEEC BBA bénéficie d'infrastructures et d'équipes au cœur de Londres, Barcelone, Munich et Monaco, localisations que les élèves peuvent choisir pour y effectuer une partie de leur scolarité (en 2<sup>ème</sup> ou en 3<sup>ème</sup> année).



**Guillaume GARNOTEL**

Directeur de l'INSEEC BBA  
Lyon - Bordeaux - Paris

# OUVERTURE INTERNATIONALE

- 10 | L'international comme ADN
- 12 | Étudier à l'étranger
- 14 | Mieux comprendre les relations internationales
- 16 | Un puissant réseau d'universités partenaires



# L'INTERNATIONAL COMME ADN



## 6 DÉPARTS POSSIBLES EN 4 ANS

L'international constitue le socle même du projet pédagogique de l'école. Le programme d'études de l'INSEEC BBA développe une formation concrète, ouverte sur le monde en proposant aux étudiants :

- Des outils pour mieux communiquer,
- Des repères théoriques, techniques et culturels pour mieux comprendre,
- Des phases d'immersion pour mieux s'intégrer,
- Des expériences en entreprise pour mettre en application.

## LA MAÎTRISE DES LANGUES ÉTRANGÈRES

La maîtrise de deux langues étrangères est obligatoire et les étudiants ont la possibilité d'en étudier une troisième. L'enseignement de l'anglais, langue de travail à l'international, est intensif et obligatoire pour tous :

- Les cours d'anglais ont un poids très important durant quatre années du cursus et sont dispensés par des professeurs internationaux.
- La préparation à deux tests d'anglais internationalement reconnus : le TOEFL, qui atteste d'un niveau de langue en contexte académique, indispensable pour pouvoir effectuer un séjour dans une université internationale, et le TOEIC qui atteste de la maîtrise de la langue dans un contexte professionnel.
- De nombreux cours techniques sont dispensés en langue anglaise, en particulier dans le domaine de la finance, du marketing et du management afin de sensibiliser les étudiants à des approches multiculturelles.
- L'enseignement de la 2<sup>ème</sup> langue est également obligatoire pour tous et s'effectue au même rythme d'enseignement que l'anglais.
- Il est également possible d'étudier une troisième langue.



D'une manière générale, les intervenants et professeurs du département INTERNATIONAL BUSINESS CULTURE & LIBERAL ARTS ont, pour langue maternelle, les langues enseignées au cours du cursus INSEEC BBA. Dispensés en petits groupes, les cours de langues font appel aux méthodes les plus efficaces en termes d'apprentissage et d'entraînement à la pratique écrite et orale ; ils sont centrés sur les outils professionnels et les outils linguistiques opérationnels.



# ÉTUDIER À L'ÉTRANGER

## ÉTUDIER EN UNIVERSITÉ ÉTRANGÈRE

En 3<sup>ème</sup> année, les étudiants effectuent un semestre ou une année académique dans une université partenaire. Bénéficiant de son accréditation pour le programme ERASMUS + et des accords noués par OMNES EDUCATION l'INSEEC BBA propose une moyenne de 170 accords d'échange dans le monde entier.

La concrétisation de ce départ est le résultat d'une réflexion menée dès la 2<sup>ème</sup> année entre l'étudiant et la direction de l'école ; des critères de sélection tels que le niveau académique général atteint par l'étudiant à ce stade des études, le score obtenu au TOEFL, mais également la motivation réelle et l'adéquation avec le projet de l'étudiant sont pris en compte dans l'affectation de leur université. Les étudiants sélectionnés pour effectuer une année entière à l'étranger pourront, dans certains cas, obtenir un double ou triple diplôme.

Une mobilité académique est également possible dès la 2<sup>ème</sup> année du programme BBA sur les campus OMNES Education de Londres, Barcelone, Munich ou Monaco.



## LA PRÉPARATION AU MARCHÉ INTERNATIONAL DE L'EMPLOI

L'international à l'école se vit également au quotidien grâce à un enseignement axé sur la compréhension des relations internationales et à une formation approfondie en culture générale et interculturalité qui trouvent un écho et une illustration concrète lors des stages en entreprise :

### L'ouverture internationale

Les dimensions géopolitiques, humaines et multiculturelles sont abordées comme de véritables fondements de la culture générale de l'étudiant. De plus, un apprentissage précis des échanges internationaux, des marchés extérieurs et de leurs spécificités est assuré par de véritables professionnels du commerce international. Certains de ces cours sont dispensés en langue étrangère.

### Les expériences en entreprise

Plusieurs stages doivent être effectués à l'international. Ces expériences professionnelles multiculturelles contribuent à donner une forte dimension internationale aux étudiants qui développent ainsi leur maîtrise de la langue, leurs connaissances de cultures étrangères et leurs compétences professionnelles à l'international.



Hellooo tout le monde !

Je m'appelle Louisiane et je suis en 3<sup>ème</sup> année au BBA INSEEC de Lyon. Cette année j'ai décidé de partir en semestre d'échange à Dankook University à Tujjeon en Corée du Sud ! DKU Tujjeon c'est 11 811 élèves, un campus de 435 000 m<sup>2</sup> et plus de 30 nationalités qui se côtoient tous les jours. Un campus tout équipé avec stade, terrain de tennis, terrain de basket ou encore dortoirs (avec gym). En bref, le campus de vos rêves ! Dankook c'est aussi un lieu apprécié pour les tournages de kdramas, comme par exemple "même pas en rêve" que vous pouvez retrouver sur Netflix ! L'université se trouve à 40 min en métro du centre de Séoul. Parfait pour des virées touristiques ou faire la fête (chacun ses préférences). Dans cette capitale active 24h sur 24h pas le temps de s'ennuyer. Vous trouverez toujours quelque chose à faire entre game board café, petits restaurants, concerts, balade à vélo, café peinture et j'en passe.

LOUSIANE  
Promo 2023 - Corée Du Sud



# MIEUX COMPRENDRE LES RELATIONS INTERNATIONALES

Les jeunes diplômés doivent être capables d'intégrer de grands groupes internationaux et multiculturels ; pour cela, en plus des cours techniques liés aux affaires internationales, le cursus prévoit dans le pôle INTERNATIONAL BUSINESS CULTURE & LIBERAL ARTS notamment, des cours tels que : géopolitique, culture générale européenne, histoire des idées, revue de presse internationale, étude des marchés extérieurs et de leurs spécificités. Des professeurs étrangers des universités partenaires animent des "visiting sessions" qui permettent aux étudiants d'appréhender rapidement de nouvelles méthodes d'enseignement.

## NOS TRIPLES DIPLÔMES UN TRIPLE PRIVILÈGE POUR VOTRE CARRIÈRE

Visant à promouvoir la qualité académique, les échanges interculturels et la diversité de l'environnement mondial nos triples diplômes offrent aux étudiants, une ouverture et une expertise à l'international sans précédent.

## NOS DOUBLES DIPLÔMES LE BBA INSEEC COMPTE 3 DOUBLES DIPLÔMES ACCESSIBLES VIA DES UNIVERSITÉS ET ÉCOLES PARTENAIRES DANS LE MONDE ENTIER.

Les étudiants obtiennent le diplôme de l'école ainsi que le diplôme de l'université partenaire.

Nos doubles-diplômes :

1. 🇱🇹 ISM University of Management and Economics, Lituanie
2. 🇮🇪 Griffith College, Irlande
3. 🇳🇱 Fontys University, Pays-Bas



## ATLANTIS LE PROGRAMME D'EXCELLENCE 3 PAYS - 3 DIPLÔMES

Le programme "Atlantis" c'est avant tout une incroyable expérience personnelle, académique et professionnelle qui a changé la vie de nos étudiants aujourd'hui diplômés. Ce programme permet aux étudiants d'obtenir en deux ans, trois diplômes délivrés par les prestigieuses universités participantes :

- 🇸🇪 Linköping University en Suède
- 🇺🇸 DePaul University à Chicago aux Etats-Unis
- 🇫🇷 BBA INSEEC en France sur le campus de Lyon

Ce programme unique en France a été initié par la Commission Européenne d'une part, et par le Ministère Américain de l'Éducation (ODE) d'autre part.

### Quels sont les diplômes obtenus ?

A l'issue de ces deux années, les étudiants sont titulaires d'un Bachelor in Science de Linköping University en Suède, d'un Master of Science de Depaul University Chicago ou d'un MBA de Western Illinois University et, bien sûr, du Bachelor in Business Administration du BBA INSEEC.

### Les points forts du programme

- Étudier dans 3 pays différents et s'ouvrir de nouveaux modes d'enseignement
- Vivre une expérience multiculturelle durant 2 années
- La possibilité de se construire un réseau à l'étranger
- Un accélérateur de carrière à l'international

## BELCO 1 PROGRAMME - 4 PAYS 3 DIPLÔMES - 3 POSSIBILITÉS

Basé sur une approche innovante, le triple diplôme BELCO vise à offrir aux étudiants de 3<sup>ème</sup> année l'expérience de trois environnements universitaires et culturels différents en Europe. Ce programme permet aux étudiants de suivre leur cursus au sein de quatre établissements d'enseignement supérieur européens :

- 🇩🇰 UCL UNIVERSITY COLLEGE Danemark
- 🇳🇱 FONTYS UNIVERSITY OF APPLIED SCIENCES Pays-bas
- 🇫🇮 LAB UNIVERSITY OF APPLIED SCIENCES Finlande
- 🇫🇷 BBA INSEEC France, Bordeaux

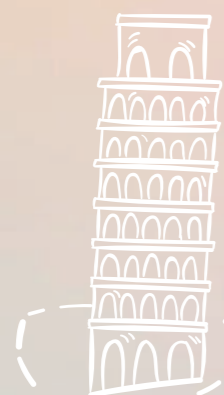
### Les points forts du programme

- Une formation riche et variée orientée vers de multiples domaines d'expertise
- L'excellence académique des pays nordiques
- Un stage professionnel de 6 mois à la fin du cursus

BE BELCO,  
BE GLOBAL !



# UN PUISSANT RÉSEAU D'UNIVERSITÉS PARTENAIRES



**En 3<sup>ème</sup> année, une expérience académique à l'étranger est ouverte à tous les étudiants, grâce au Réseau INSEEC BBA la palette des universités partenaires** – établissements réputés sur 4 continents – est large. Ce temps fort du cursus apporte aux étudiants une réelle maturité intellectuelle et professionnelle, leur permet de créer des relations et leur laisse un souvenir marquant.

Le nombre d'étudiants par destination est généralement limité de 2 à 6 afin de garantir entraide et confort mais également une véritable immersion multiculturelle :

- 170 échanges académiques
- Un départ obligatoire en 3<sup>ème</sup> année
- Plusieurs possibilités de double, voire de triple diplômes
- Un accompagnement individualisé
- Un double objectif : découvrir une nouvelle culture en immersion et valoriser durablement son CV

L'ensemble des accords est accessible aux étudiants sans aucun surcoût académique. Des bourses de mobilité sont proposées par le programme Erasmus+ et les régions à nos étudiants lors de leur départ à l'étranger.

# 170 UNIVERSITÉS PARTENAIRES DANS LE MONDE ACCESSIBLE À TOUS NOS ÉTUDIANTS

## AMÉRIQUE

### BRÉSIL

- UNAERP Universidad de Ribeirao Preto
- UNINTER Centro Universitário Internacional - São José do Rio Preto

### CANADA

- Vancouver Island University
- Okanagan College - Okanagan
- Camosun College - Victoria
- University of Regina - Regin

### CHILI

- Universidad Mayor - Santiago
- University Vina del Mar - Valparaíso

### COLOMBIE

- Universidad Autonoma del Caribe - Atlántico

### ÉQUATEUR

- Universidad Internacional del Ecuador (UIDE)

### ÉTATS-UNIS

- DePaul University - Chicago
- Western Illinois University - Macomb Chicago
- University of California - Irvine
- University of California - Riverside
- National University, San Diego
- Alamo Colleges, Texas
- Indiana University of Pennsylvania
- Pace University
- North Park University - Chicago
- University of Mississippi
- OMNES EDUCATION San Francisco

### MEXIQUE

- Universidad de León - Guanajuato
- Universidad de Guadalajara
- EBC Escuela Bancaria y Comercial
- ITESM Monterrey Institute of Technology
- Universidad Autonoma de Querétaro
- Universidad Veracruzana - Xalapa, Veracruz
- UPAEP Universidad Popular Autónoma del Estado de Puebla
- UDEM Universidad de Monterrey
- Universidad de Guanajuato
- Universidad Tecmilenio

### PÉROU

- Universidad San Ignacio de Loyola - Lima

## ASIE

### CHINE

- ECUST East China University of Science & Technology
- Renmin University - Pékin
- Sun Yat-Sen Business School
- Shanghai University

### CORÉE

- Dankook University
- Chung-Ang University - Séoul
- Ewha Womans University - Séoul
- Hallym University
- Kyonggi University
- Kyungpook National University - Daegu
- Ajou University - Séoul
- Woosong University - Solbridge International School of Business

### INDONÉSIE

- Udayana University

### JAPON

- Nihon University, College of Economics - Tokyo

### TAIWAN

- Ming Chuan University - Gwei-shan
- NTNU National Normal Taiwan University - Taipei
- Shih-Chien University - Taipei
- National University of Kaohsiung

### THAÏLANDE

- Kasetsart University - Bangkok
- University of Prince of Songkla
- Siam University
- Rangsit University

### MALAISIE

- University of Kuala Lumpur - Kuala Lumpur
- Taylor's University
- University Putra Malaysia

## OCÉANIE

### AUSTRALIE

- Swinburne University of Technology - Melbourne
- Sunshine Coast University - Queensland
- Victoria University - Melbourne
- Central Queensland University

### NOUVELLE-ZÉLANDE

- Auckland University of Technology - Auckland
- University of OTAGO - Dunedin
- NMIT Nelson Marlborough Institute of Technology - Nelson

## EUROPE

### ALLEMAGNE

- Trier University of Applied Sciences - Trier
- Hochschule für Technik und Wirtschaft (HTW) - Berlin
- European University of Applied Sciences - Brühl
- Hochschule Bremerhaven
- International School of Management (ISM) Dortmund - Frankfurt - Hamburg - Cologne - Munich
- Frankfurt University of Applied Sciences
- Philipps-Universität - Marburg
- Fachhochschule Wiesbaden
- Julius-Maximilians-Universität Würzburg - Würzburg
- SRH Hochschule - Berlin
- CBS Cologne Business School - Cologne
- Berlin School of Economics and Law (HWR)
- University of Münster
- Munich Business School
- Wedel University of Applied Sciences
- Augsburg University of Applied Sciences
- Mainz University of Applied Sciences

### AUTRICHE

- IMC Krems University of Applied Sciences
- FH Kufstein Tirol
- FHWien University of Applied Sciences of WKW - Vienne

### BELGIQUE

- Artesis Plantijn Hogeschool - Antwerpen
- VIVES University College - Brugge
- PXL University College - Limburg
- Thomas More Kempen - Geel
- HOWEST Hogeschool West Vlaanderen Kortrijk - Brugge
- HELMo Haute Ecole Libre de Mosane - Liège

### DANEMARK

- UCL University College - Odense
- Dania Academy of Higher Education - Viborg

### ESPAGNE

- Universidad Católica de Ávila
- Escuela Universitaria de Negocios de la Caixa de Terrassa - Barcelona
- Universidad de Cádiz - Jerez
- Universidad de Castilla La Mancha - Ciudad Real
- UCM, Real Centro University School of Maria Cristina
- Universidad de Alcalá de Henares
- Universidad de Jaén
- Universidad Rey Juan Carlos - Madrid
- Universidad Francisco de Vitoria - Madrid
- ESIC Business and Marketing School - Madrid
- Universidad del País Vasco - San Sebastián
- Universidad de Sevilla
- Universidad de Salamanca - Salamanca
- Universitat Politècnica de València / ADE - Valencia
- Cámarabilbao University Business School

### FINLANDE

- Arcada Polytechnic - Helsinki
- TAMK Tampere University of Technology - Tampere
- Lahti University of Applied Sciences

### GRANDE-BRETAGNE

- University of Westminster - London
- OMNES EDUCATION London
- Leeds Beckett University

### GRÈCE

- Patras University

### HONGRIE

- Zsigmond Király Egyetem - Budapest
- John Von Neumann University- Szolnok

### IRLANDE

- Griffith College - Dublin
- Independent College - Dublin
- ISB International School of Business - Dublin

### ISLANDE

- Reykjavik University - Reykjavik

### ITALIE

- Università degli studi di Brescia
- Università di Pisa
- Università degli studi di Modena e Reggio Emilia
- Università degli studi di Roma Tor Vergata - Rome
- Università degli Studi di Verona

### LETTONIE

- Riga International Business School (RISEBA) - Riga
- BA School of Business and Finance - Riga

### LITUANIE

- ISM University of Management and Economics - Vilnius
- Kaunas College University of Applied Sciences
- Šiauliai University - Šiauliai
- International School of Law and Business - Vilnius
- SMK University of Applied Sciences - Klaipeda
- Vilnius University of Applied Sciences (VIKO)

### NORVÈGE

- University College of Southeast Norway
- Oslo Metropolitan University

### PAYS-BAS

- Fontys University of Applied Sciences - Eindhoven
- Hanze University of Applied Sciences - Hogeschool Rotterdam
- HU University of Applied Sciences - Utrecht

### POLOGNE

- Gdansk School of Banking - Gdansk
- Poznan University of Economics
- Wroclaw University of Economics
- War Studies University - Warsaw
- University of Business in Wroclaw - Handlowa

### PORTUGAL

- IPCA Instituto Politécnico de Cávado e do Ave - Barcelos
- Universidade do Porto - Porto
- IPS Instituto Politécnico de Setúbal - Setúbal
- Instituto Polytecnico do Porto - Porto
- Universidade Portucalense - Porto

### RÉPUBLIQUE TCHÈQUE

- Brno University of Technology
- Skoda Auto University
- Tomas Bata University - Zlin
- Mendel University - Brno

### ROUMANIE

- Académie des études économiques - Bucarest
- Romanian-American University - Bucarest

### RUSSIE

- Saint-Petersburg State Polytechnical University - Saint-Petersburg
- Plekhanov Russian University of Economics - Moscou

### SLOVAQUIE

- University of Economics in Bratislava

### SLOVÉNIE

- University of Maribor

### SUÈDE

- Linköping University - Linköping

### SUISSE

- FHS Fachhochschule St Gallen
- Zurich University of Applied Sciences (ZHAW) School of Management and Law - Zurich

### TURQUIE

- Istanbul Kültür University - Istanbul
- BAU Bahçe ehir Üniversitesi - Istanbul
- TED University
- UFUK University - Ankara

# EXPERTISE PÉDAGOGIQUE

- 22 | Approche pédagogique globale
- 26 | Learning By Doing
- 28 | Nos projets pédagogiques
- 30 | Les programmes d'enseignement



# 02



# APPROCHE PÉDAGOGIQUE GLOBALE



**Adaptabilité, ouverture d'esprit, pragmatisme et curiosité pour le monde et les autres, telles sont les principales qualités de l'étudiant du BBA INSEEC.**

La formation de l'école répond parfaitement aux attentes des entreprises françaises, européennes et internationales qui recherchent des jeunes diplômés agiles, prêts à travailler sur tous les marchés. Au-delà du diplôme, qui atteste des compétences et de la nécessaire culture générale, la pédagogie du BACHELOR IN BUSINESS ADMINISTRATION repose sur la construction d'un CV pertinent qui reflète avant tout :

- De bonnes connaissances linguistiques et interculturelles.
- Un bon niveau de culture générale et des méthodes de travail efficaces, aussi bien seul qu'en groupe.
- Des expériences académiques et professionnelles de longue durée en France et à l'étranger.

LA PÉDAGOGIE  
DU BBA INSEEC  
REPOSE SUR  
4 AXES.



## AXE 1 UNE PÉDAGOGIE PROGRESSIVE

L'organisation des enseignements en pôles permet de définir des objectifs de formation spécifiques, ainsi que la mise en place d'une progression pédagogique sur 4 années de scolarité, (ou 5 années pour ceux qui poursuivent en Master 2) à l'intérieur de chaque pôle, comme au niveau global. Cette progression se traduit par de grands cycles de formation tels qu'ils sont décrits dans le calendrier général.

## AXE 2 LE DÉVELOPPEMENT D'APPROCHES TRANSVERSALES : TRAVAUX DE GROUPE ET DE SYNTHÈSE, RECHERCHE, VIE ASSOCIATIVE

Le BBA INSEEC développe, dès le début du cursus, une approche globale de l'entreprise et de son fonctionnement par des mises en situation, des travaux de groupe et de synthèse, des études de cas transversales, ainsi qu'un apprentissage de la recherche, et favorise ainsi le développement des capacités de synthèse et d'analyse, de travail en équipe, d'organisation et de créativité.

Par exemple, un des grands projets de 1<sup>ère</sup> année - le projet de création d'entreprise - permet à des élèves sortant de terminales de comprendre très concrètement les aspects fondamentaux de la création d'entreprise et d'aller sur le terrain chercher l'information : étude de marché et définition d'un plan d'action commercial, ateliers sur le choix d'une forme juridique et fiscale, élaboration d'un plan d'affaire et modalités de financement.

Les étudiants apprennent progressivement à replacer chacune des techniques étudiées dans le cheminement des prises de décisions et développent ainsi des capacités essentielles à une approche globale du management.

Les projets associatifs obligatoires pour tous les étudiants permettent aussi de nombreuses mises en situation et constituent de vrais points forts. Ils rythment et « cimentent » l'esprit de corps, nécessaire ensuite dans la dynamique du réseau des anciens.

## AXE 3 LA CONSTRUCTION D'UN CV INTERNATIONAL

L'international constitue le socle sur lequel repose le projet pédagogique de l'école puisqu'il permet à l'étudiant de construire un CV international :

- Les expériences académiques à l'étranger : un semestre ou une année académique en Université étrangère partenaire (3<sup>ème</sup> année).
- La maîtrise de 2 à 3 langues étrangères : 2 langues obligatoires dont l'anglais (passage du TOEFL et du TOEIC) et possibilité d'en suivre une 3<sup>ème</sup> (espagnol, allemand, italien, chinois, russe, japonais, arabe...).
- Une formation approfondie en culture générale et interculturelité (séminaires environnement culturel et interculturel, géopolitique, geostrategy, relations politiques internationales, business ethics...).
- De nombreux cours techniques dispensés en langue anglaise, en particulier dans le domaine de la finance, du marketing et du droit afin de sensibiliser les étudiants à des approches techniques multiculturelles et comparées.
- De nombreuses expériences en entreprise : le BBA INSEEC propose aux étudiants une immersion progressive dans le monde des affaires, en alternance avec des périodes de cours (5 périodes d'expérience professionnelle pour une durée totale allant de 17 à 22 mois avec 2 étapes obligatoires à l'international).

## AXE 4 L'ÉTUDIANT ET LA CONSTRUCTION DE SON PROJET PROFESSIONNEL

Un suivi des étudiants, en cours de scolarité, permet de repérer d'éventuelles difficultés et d'y remédier. Après une réflexion menée en termes de bilan personnel et de cibles professionnelles, les étudiants sont amenés à définir leurs objectifs et les moyens à mettre en œuvre pour les atteindre.

Ce projet professionnel est un des éléments de l'International Career Project (ICP) de fin d'études en anglais.

# INNOVATION ET TRANSVERSALITÉ

## BBA : LE FORMAT DE DIPLÔME POST-BAC LE PLUS DÉLIVRÉ DANS LE MONDE.

### CHOISI PAR LES ÉCOLES LES PLUS RENOMMÉES

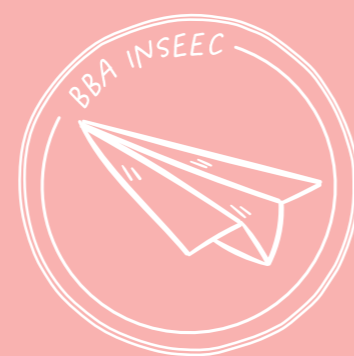
L'Europe et l'international au sens large - réalité économique, financière, politique et culturelle ont modifié le paysage de l'enseignement supérieur et particulièrement celui des écoles de commerce, pionnières dans ces domaines. Aujourd'hui, les exigences d'une solide formation sont bien connues : pratique de plusieurs langues étrangères, semestre ou année académique à l'étranger, doubles diplômes, stages à l'international, corps professoral composé de professeurs docteurs et de professionnels.

La vocation toujours réaffirmée du BBA INSEEC est de proposer à ses étudiants un parcours d'enseignement d'une grande qualité académique, ambition qui se manifeste par un éventail large d'enseignements « Learning By Doing » et par une politique exigeante de stages à l'international obligatoires et de semestres académiques à l'étranger. L'engagement du BBA INSEEC répond à un objectif clair : doter les étudiants d'un diplôme solide et d'un CV international performant. Le BBA INSEEC, programme international après BAC de OMNES EDUCATION offre aux étudiants qui le souhaitent, la possibilité de poursuivre une 5<sup>ème</sup> année d'études en MSc ou MBA.

## LA RÉUSSITE DU CV INTERNATIONAL

### OUVERTURE AU MONDE ET COMPÉTENCES PROFESSIONNELLES

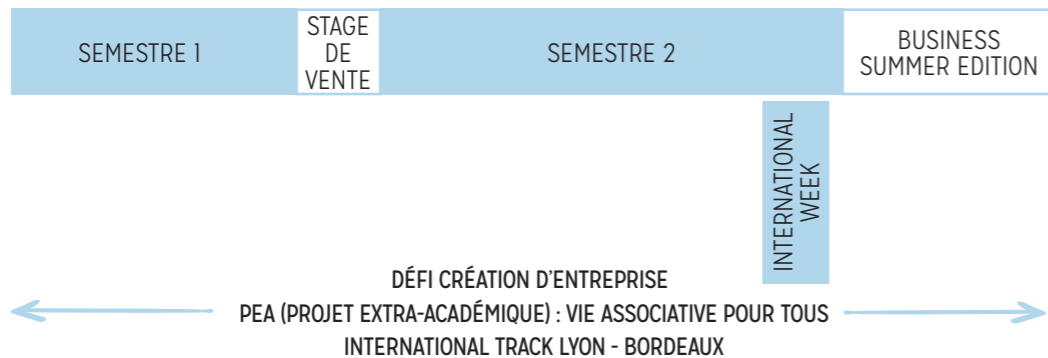
Une fois diplômés, les étudiants peuvent afficher un véritable CV international en parfaite cohérence avec leur projet professionnel. Réellement opérationnels et reconnus dans des contextes fortement internationaux, les diplômés du BBA INSEEC bénéficient d'une insertion professionnelle rapide et réussie, et d'une employabilité durable.



# LEARNING BY DOING

## 1<sup>ÈRE</sup> ANNÉE . DÉCOUVRIR

SEP . OCT . NOV . DEC . JAN . FEV . MARS . AVR . MAI . JUIN . JUIL . AOÛT



- Culture générale, Expérimentation professionnelle et prise en main : Défi Créa/Start-Up Challenge.
- Découverte de l'entreprise : stage de vente et cours sur les fondamentaux.

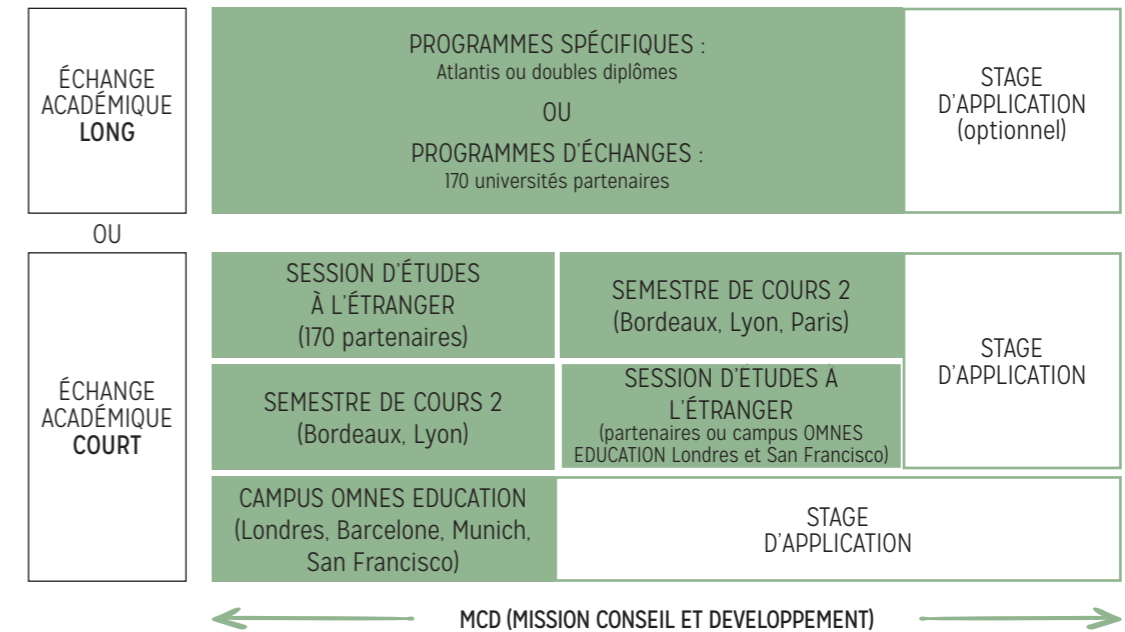
## 2<sup>ÈME</sup> ANNÉE . MODÉLISER

SEP . OCT . NOV . DEC . JAN . FEV . MARS . AVR . MAI . JUIN . JUIL . AOÛT



- Stage à l'international obligatoire
- Approfondissement des enseignements via notre approche « Learning by Doing » (theory, application, feedback, application)
- BOOTCAMP

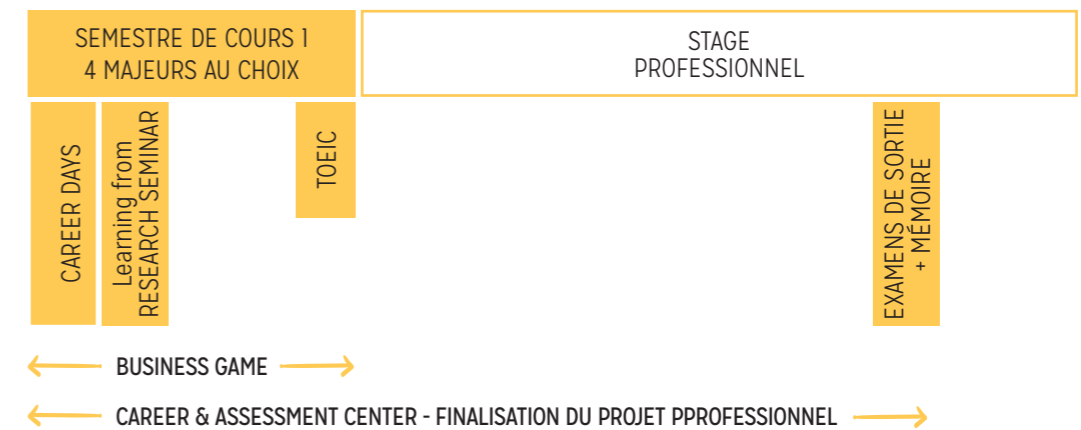
## 3<sup>ÈME</sup> ANNÉE . EXPLORER



- Départ en semestre ou année académique à l'étranger
- Expérimentation professionnelle et prise en main : Défi Start-Up
- Pré-spécialisation via des options de cours

## 4<sup>ÈME</sup> ANNÉE . SE SPÉCIALISER

SEP . OCT . NOV . DEC . JAN . FEV . MARS . AVR . MAI . JUIN . JUIL . AOÛT



### 4<sup>ème</sup> Année possible en alternance

- International finance (50% English)
- Entrepreneurship & Innovation (50% English)
- International Business Management (100% English et en Alternance)
- Global Marketing & Data Management (100% English)

# NOS PROJETS PÉDAGOGIQUES

## LES OBJECTIFS DES PROJETS PÉDAGOGIQUES

Plonger dans l'univers de l'entrepreneuriat, apprendre à travailler en équipe, développer sa créativité, aller au-devant de professionnels et mettre en pratique les connaissances acquises en cours. Tous nos projets sont encadrés par des entreprises et des coach professionnels ce qui permet aux étudiants de se créer un réseau dès la première année.



Chaque année, les étudiants mettent leur imagination en œuvre pour faire naître des idées novatrices, les mener à bien, mais surtout développer leur esprit entrepreneurial.

## DÉFI CRÉATION D'ENTREPRISE

1. Dès le mois de septembre, les étudiants de 1<sup>ère</sup> année sont répartis par groupes de 6 ou 7 et par "univers de création". Ils entreprennent ensuite un brainstorming d'équipe pour proposer plusieurs idées innovantes et sélectionner la meilleure.
2. De novembre à mars, l'étape "marketing" permet ensuite aux équipes de confronter leur projet au public ciblé en réalisant une étude de marché. En parallèle, les équipes doivent également établir un business-plan, afin de prouver que leur projet est financièrement viable.
3. Pour clore ce défi, l'école organise au mois d'avril un grand forum de la création d'entreprise, ouvert au public. Durant cette journée, chaque équipe défend son projet devant un jury de professionnels.

## DÉFI START-UP

Dès leur semaine de rentrée, les étudiants de 3<sup>ème</sup> année s'engagent dans le Défi Start-Up, organisé en partenariat avec les incubateurs et pépinières d'entreprises locaux. Répartis en équipes de 8 à 9, les étudiants se voient confier des missions marketing, commerciales ou de distribution au profit de projets innovants menés par de vraies start-up. Guidées par des spécialistes dans leur démarche et leur questionnement, les équipes doivent ainsi mettre en pratique leurs cours pour répondre au cahier des charges. Elles soutiennent ensuite leurs travaux devant un jury de professionnels.

## LA MISSION CONSEIL ET DÉVELOPPEMENT (MCD)

La Mission de Conseil et Développement (MCD) est une occasion unique pour les étudiants, réunis en groupe de 6 à 10, de travailler sur des problématiques réelles et concrètes à la manière d'un consultant ou d'une "junior entreprise". Quelques exemples de missions réalisées par les étudiants : diagnostic d'image locale pour l'enseigne Boulanger, étude de faisabilité pour le lancement d'un nouveau cognac à l'international, mise en place d'une franchise Domino's Pizza, plan d'action marketing pour un club de football...

## BOOTCAMP

Les étudiants travaillent sur une problématique de gestion de crise en entreprise et doivent la résoudre en équipe en quelques jours.



# LES PROGRAMMES D'ENSEIGNEMENTS

Sur les recommandations du conseil de perfectionnement et du conseil scientifique, ce programme est soumis chaque année à des modifications.

## 1<sup>ÈRE</sup> ANNÉE - SEMESTRE 1

### PARCOURS GLOBAL BUSINESS

(Français/Anglais)

#### PÔLE INTERNATIONAL BUSINESS COMPETENCIES & METHODS

- Introduction statistiques
- Fondamentaux de la Finance
- Fondamentaux de la Gestion

#### PÔLE INTERNATIONAL MANAGEMENT AND PERSONAL SKILLS

- Informatique d'entreprise
- PEA (Vie Associative)
- Stage de vente ou Winter Session
- Défi Création d'Entreprise

#### PÔLE INTERNATIONAL BUSINESS CULTURE & LIBERAL ARTS

- The Economics of Globalization
- RDV Géopolitiques
- Projet Voltaire
- LV1 – Anglais
- LV2

### GLOBAL BUSINESS TRACK

(100% Anglais)

#### INTERNATIONAL MANAGEMENT AND PERSONAL SKILLS

- Business computing
- Sales Internship or Winter Session
- Extracurricular Student Association Projects
- Business Creation Challenge

#### PÔLE INTERNATIONAL BUSINESS CULTURE & LIBERAL ARTS

- The Economics of Globalization
- International Conferences
- Projet Voltaire - French Language Training
- Business English

## SEMESTRE 2

### PARCOURS GLOBAL BUSINESS

(Français/Anglais)

#### PÔLE INTERNATIONAL BUSINESS COMPETENCIES & METHODS

- Statistiques et méthodologie enquête
- Gestion comptable et introduction à la comptabilité de gestion
- International Sales Techniques
- Outils informatiques/Suite Adobe

#### PÔLE INTERNATIONAL MANAGEMENT AND PERSONAL SKILLS

- Défi Création d'Entreprise
- Principes du droit
- Technique d'argumentation et rhétorique
- PEA (Vie associative)

#### PÔLE INTERNATIONAL BUSINESS CULTURE & LIBERAL ARTS

- The Economics of Globalization
- RDV Géopolitiques
- LV1
- LV2
- LV3

### GLOBAL BUSINESS TRACK

(100% Anglais)

#### PÔLE INTERNATIONAL BUSINESS COMPETENCIES & METHODS

- Statistics and marketing research methods
- Accounting Management
- International Sales Techniques
- Business computing TOOLS /Adobe

#### INTERNATIONAL MANAGEMENT AND PERSONAL SKILLS

- Business Creation Challenge
- Introduction to Business Law

- Persuasion Techniques and Rhetorical Skills
- Extracurricular Student Association Projects

#### PÔLE INTERNATIONAL BUSINESS CULTURE & LIBERAL ARTS

- The Economics of Globalization
- International Conferences
- Business English
- Second Language Option
- Third Language Option

## 2<sup>ÈME</sup> ANNÉE - SEMESTRE 3

### PARCOURS GLOBAL BUSINESS

(Français/Anglais)

#### PÔLE INTERNATIONAL BUSINESS COMPETENCIES & METHODS

- International Business Practices
- Excel appliqué Finance/Marketing
- Introduction au Contrôle de gestion
- Analyse financière
- Marketing de produits

#### PÔLE INTERNATIONAL MANAGEMENT AND PERSONAL SKILLS

- Preparation for international internship experience
- Techniques de négociation
- Droit des affaires/ Travail
- PEA (vie associative)

#### PÔLE INTERNATIONAL BUSINESS CULTURE & LIBERAL ARTS

- Oral and written Communication Methods
- Business English - TOEFL Preparation
- LV2
- LV3

### GLOBAL BUSINESS TRACK

(100% Anglais)

#### PÔLE INTERNATIONAL BUSINESS COMPETENCIES & METHODS

- International Business Practices
- MS Excel Applied to Marketing & Finance
- Cost controlling
- Financial Analysis
- Marketing of Products & Services

#### INTERNATIONAL MANAGEMENT AND PERSONAL SKILLS

- Preparation for international internship experience
- Negotiation technics
- Business and Labour Law
- Extracurricular Student Association Projects

#### PÔLE INTERNATIONAL BUSINESS CULTURE & LIBERAL ARTS

- Oral and written Communication Methods
- Business English-TOEFL Preparation
- Second Language Option
- Third Language Option

## SEMESTRE 4

### PARCOURS GLOBAL BUSINESS

(Français/Anglais)

#### PÔLE INTERNATIONAL BUSINESS COMPETENCIES & METHODS

- Boot Camp : CSR Challenge
- Politique et choix d'investissement
- Digital marketing - Learning 7
- Mathématiques financières
- ELECTIFS - OUVERTURE culturelle :
  - Green Finance
  - Personal & professional developement
  - Artificial Intelligence
  - Entrepreneurial fundamentals

#### PÔLE INTERNATIONAL MANAGEMENT AND PERSONAL SKILLS

- International professional experience
- PEA (vie associative)

- International Management Techniques

#### PÔLE INTERNATIONAL BUSINESS CULTURE & LIBERAL ARTS

- Cross cultural communication
- Business English
- LV2
- LV3

### GLOBAL BUSINESS TRACK

(100% Anglais)

#### PÔLE INTERNATIONAL BUSINESS COMPETENCIES & METHODS

- Boot Camp : CSR Challenge
- Investment Policy and Decision-Making
- Digital Marketing
- Financial Mathematics
- ELECTIVE - Cultural introduction :
  - Green Finance
  - Personal & professional developement
  - Artificial Intelligence
  - Entrepreneurial fundamentals

#### INTERNATIONAL MANAGEMENT AND PERSONAL SKILLS

- International Professional Experience
- Extracurricular Student Association Projects
- International Management Techniques

#### PÔLE INTERNATIONAL BUSINESS CULTURE & LIBERAL ARTS

- Cross Cultural Communication
- Business English-TOEFL Preparation
- Second Language Option
- Third Language Option

## 3<sup>ÈME</sup> ANNÉE - SEMESTRE 5

### PARCOURS GLOBAL BUSINESS

(Français/Anglais)

#### PÔLE INTERNATIONAL BUSINESS COMPETENCIES & METHODS

- Diagnostic financier

- Elective 1 ( International finance / Entrepreneurship & Innovation / International Business
- Management / Global Marketing & Data Management)
- Elective 2 (( International finance / Entrepreneurship & Innovation / International Business
- Management / Global Marketing & Data Management)
- Management & Leadership

#### PÔLE INTERNATIONAL MANAGEMENT AND PERSONAL SKILLS

- Project Management
- Global consulting project (MCD)
- Analyse du comportement du consommateur
- Geostrategy

#### PÔLE INTERNATIONAL BUSINESS CULTURE & LIBERAL ARTS

- Strategic Business Intelligence
- International negotiation - LV1 + Doing Business in
- Negotiating in a Foreign Language - LV2
- LV3

### GLOBAL BUSINESS TRACK

(100% Anglais)

#### PÔLE INTERNATIONAL BUSINESS COMPETENCIES & METHODS

- Financial Diagnosis
- Elective 1 ( International finance / Entrepreneurship & Innovation / International Business / Global Marketing & Data Management)
- Elective 2 (( International finance / Entrepreneurship & Innovation / International Business - Management / Global Marketing & Data Management)
- Management & Leadership



**INTERNATIONAL MANAGEMENT AND PERSONAL SKILLS**

- Project Management
- Global consulting project (MCD)
- Consumer Behaviour Analysis
- Geostrategy

**PÔLE INTERNATIONAL BUSINESS CULTURE & LIBERAL ARTS**

- Strategic Business Intelligence
- International negotiation - LVI + Doing Business in
- Negotiating in a Foreign Language - LV2
- LV3

**SEMESTRE 6 À L'ÉTRANGER**

**4<sup>ÈME</sup> ANNÉE - SEMESTRE 7**

**TRONC COMMUN: METHODOLOGY & STRATEGY**

- Professional project workshop
- Séminaire de rentrée
- Global Exam preparation TOEIC
- Méthologie de recherche
- Corporate strategy

**SPÉCIALITÉ INTERNATIONAL FINANCE**

- (50% English)*
- Business control
  - Strategy et évaluation financière
  - Gestion de patrimoine
  - Financial Markets and Sustainable finance
  - Financial auditing
  - Excel VBA
  - Global asset management
  - US GAAP - International accounting

**SPÉCIALITÉ ENTREPRENEURSHIP & INNOVATION**

- (50% English)*
- Business Plan et Venture Capital
  - Stratégie de marque et d'entreprise
  - Start-Up Mindset & Innovation Technics
  - Gestion budgétaire et pilotage de la performance
  - Project Management for Entrepreneurs
  - Design Thinking and Agile Transformation
  - Projet de conseil/ entrepreneuriat
  - Web strategy

**SPÉCIALITÉ INTERNATIONAL BUSINESS MANAGEMENT**

- (100% English et en Alternance)*
- International Project Management
  - Change Management
  - Sustainable Purchasing and Supply Chain Management
  - Best Practices in Responsible People Management
  - CSR and Risk Analysis
  - International Business Development
  - International Market Selection Models and Approaches
  - Budget Management

**SPÉCIALITÉ GLOBAL MARKETING & DATA MANAGEMENT**

- (100% English)*
- Market Research
  - Digital strategies
  - Data mining & data analytics
  - UX design
  - PAO
  - Budget Management
  - Developing and Launching Products Across Sectors
  - Digital Communication and Advertising

**SEMESTRE 8**

- Mémoire de recherche appliquée
- ICP - International Career Project
- Bilan Soft Skills - PRADITUS
- PGE - Politique Générale d'Entreprise



# EMPLOYABILITÉ



# 03



- 36 | Expériences professionnelles
- 38 | Expérimenter pour être plus performant
- 40 | La vie associative, les projets extra-académiques
- 42 | Une fois diplômé
- 44 | Parole de diplômés
- 46 | L'incontournable réseau des anciens
- 47 | INNOV'INSEEC - INCUB'INSEEC

# EXPÉRIENCES PROFESSIONNELLES



## LE PROGRAMME DU BBA INSEEC PRÉVOIT 5 PÉRIODES D'EXPÉRIENCES PROFESSIONNELLES, EN FRANCE ET À L'INTERNATIONAL.

Réalisées tout au long du cursus, ces expériences permettent à l'étudiant de se familiariser avec le monde de l'entreprise, de mettre en pratique et de consolider les enseignements théoriques dont ils forment un corollaire efficace, avec une moyenne de 17 à 22 mois d'expériences professionnelles au terme de la 4<sup>ème</sup> année.

Renforcer ponctuellement une équipe, accompagner un projet ou développer une activité en France ou à l'international, les missions confiées aux étudiants sont multiples et concernent de nombreux secteurs d'activité.

Les responsabilités prises vont croissant avec le niveau d'études et permettent aux étudiants de développer leur mobilité, leur adaptabilité et leur autonomie. Avant, pendant et après leurs stages, les étudiants sont encadrés par un gestionnaire de carrière qui a pour mission d'apporter un soutien personnalisé aux étudiants en les guidant dans leurs démarches et en les aidant à choisir une orientation. Le choix du stage et de la mission est effectué en cohérence avec le projet professionnel des étudiants de manière à nourrir leur CV d'expériences constructives et efficaces.

## LE STAGE DE VENTE 1<sup>ÈRE</sup> ANNÉE - 1 MOIS FRANCE OU ÉTRANGER

Cette toute première expérience permet aux étudiants de s'inscrire dans une mission d'exécution en particulier dans le domaine du commerce et de la vente. Le stage se déroule à une période pendant laquelle les entreprises et les commerces voient leurs besoins en personnel augmenter. Il s'agit, pour les étudiants, d'intégrer une équipe et d'appliquer les cours de techniques de vente étudiés au premier semestre.

*Possibilité de 2 mois supplémentaires en juillet / août.*

## LE STAGE INTERNATIONAL (PAYS NON FRANCOPHONE) 2<sup>ÈME</sup> ANNÉE - 3 MOIS - ÉTRANGER

Ce stage a pour objectif la découverte de l'entreprise à l'étranger et la mise en pratique des connaissances théoriques. L'étudiant est ainsi amené à se plonger dans un bain linguistique et culturel différent, et devra également mener un travail d'observation et de réflexion autour du secteur socio-économique du lieu où il effectue son stage.

*Possibilité de 2 mois supplémentaires en juillet / août.*

## LE STAGE D'APPLICATION 3<sup>ÈME</sup> ANNÉE - 3 À 4 MOIS FRANCE OU ÉTRANGER (EN FONCTION DU CURSUS CHOISI)

Il s'agit d'un stage dit de « gestion » où la mission de l'étudiant doit répondre à un besoin stratégique de l'entreprise et se traduire par un résultat concret à travers des recommandations d'actions. Analyser, proposer et mettre en œuvre sont les étapes attendues de ce parcours en entreprise qui doit permettre à l'étudiant de confronter ses connaissances à l'expérience terrain. Ce stage donne l'occasion à l'étudiant de renforcer sa réflexion sur ses choix d'avenir professionnel.

## LA MISSION CONSEIL DÉVELOPPEMENT (MCD) 3<sup>ÈME</sup> ANNÉE - 4 MOIS

La Mission de Conseil et Développement (MCD) est une occasion unique pour les étudiants, réunis en équipe projet de 6 à 10, de travailler sur des problématiques réelles et concrètes à la manière d'un consultant ou d'une « junior entreprise ».

Quelques exemples de missions réalisées par les étudiants : Diagnostic d'image locale pour l'enseigne Boulanger, étude de faisabilité pour le lancement d'un nouveau cognac à l'international, mise en place d'une franchise Domino's Pizza, plan d'action marketing pour un club de football...

## LE STAGE PROFESSIONNEL 4<sup>ÈME</sup> ANNÉE - 6 MOIS FRANCE OU ÉTRANGER

Ce stage doit permettre à l'étudiant d'exercer une action responsabilisée sur une longue durée afin de renforcer ses compétences personnelles et professionnelles essentielles : autonomie d'action, accès à des responsabilités, capacité d'expertise dans une fonction ou un domaine. L'axe majeur de ce stage est l'intégration de l'étudiant à une fonction de l'entreprise pour finaliser la construction de son CV international.

*Les étudiants ont la possibilité de remplacer ce stage par un CDD, un CDI ou un VIE.*



# EXPÉRIMENTER POUR ÊTRE PLUS PERFORMANT



## LE SREA (SERVICE RELATIONS ENTREPRISES)

Les collaborateurs du Career Center accompagnent les étudiants tout au long de la construction de leur projet professionnel : aide à la rédaction des CV et lettres de motivation, techniques de pitch, simulations d'entretiens, finalisation des conventions. Disposant tous d'une grande expérience de l'international, leurs compétences professionnelles et linguistiques sont un appui nécessaire dans l'accompagnement des recherches de stages à l'étranger particulièrement.

Ce service recense toutes les offres de stages disponibles et noue des relations privilégiées avec les entreprises partenaires de l'école. Il assure également le suivi des stages en cours de réalisation et l'animation du réseau auprès des entreprises et des diplômés. Le campus online de l'école donne accès aux étudiants à une base de données riche d'informations pour la recherche de stages et d'emplois.



Diplômée en 2013, j'ai complété ma formation par une 5<sup>ème</sup> année dans le "Master International Business & NTIC projects" de l'Université Paris-Dauphine. Cette dernière année m'a ouvert les portes des métiers du digital. Aujourd'hui chez Facebook à Londres, j'ai formé des centaines de professionnels sur la planification stratégique de Facebook et d'Instagram grâce à notre programme Facebook Blueprint. Avant cela j'ai travaillé au développement marketing et stratégique chez Google et chez Dassault Systemes. Du cursus, je retiens mes expériences à l'international, la création de belles amitiés et d'un réseau important pour l'avenir mais surtout une notion importante que l'on m'a transmise : la détermination. Une valeur qui aide à se battre pour atteindre ses objectifs.

LAURA  
Promotion 2013 . Global Partner  
Enablement Lead groupe META



# LA VIE ASSOCIATIVE : LES PROJETS EXTRA ACADÉMIQUES

**UNE LOGIQUE CITOYENNE • UN ENJEU DE PROFESSIONNALISATION ET DE RESPONSABILISATION • UN ÉLÉMENT DE DIFFÉRENCIATION SUR LE CV UNE IMPLICATION OBLIGATOIRE EN 1<sup>ÈRE</sup> ET 2<sup>ÈME</sup> ANNÉE : ENCADREMENT PAR L'ÉCOLE**

Les associations, les Projets Extra Académiques (PEA) rythment la vie de l'école. Les étudiants ont notamment l'obligation, en 1<sup>ère</sup> et 2<sup>ème</sup> année, de s'impliquer par équipe au sein de l'une des associations. Dans une logique citoyenne, la vie associative est l'occasion pour chacun de s'ouvrir sur le monde, mais également de se différencier et de donner un « plus » à son CV. Les PEA permettent également de développer des savoir-faire et savoir-être très recherchés.

PEA



ÊTRE BIEN DANS  
SON ÉCOLE, C'EST VITAL !

## SAVOIR-FAIRE

Savoir travailler en équipe, trouver des sponsors pour organiser un événement, gérer un budget, construire un rétro-planning... Les étudiants développent autant de qualités indispensables aux managers de demain !

À travers le Bureau des Élèves (BDE), réel catalyseur des énergies organisant la vie étudiante, ou bien le Bureau des Sports (BDS), qui permet aux étudiants de se retrouver dans un esprit d'équipe et de "fair-play", les différentes associations de l'école participent à la formation des étudiants et contribuent fortement à créer l'indispensable "esprit de promo", socle de l'esprit réseau.

À travers la vie associative de l'école, les étudiants développent leur sens de l'initiative, acquièrent de nouvelles connaissances et mettent en valeur leur capacité à entreprendre.

## SAVOIR-ÊTRE

Festives, sportives, professionnelles, culturelles, humanitaires, écologiques ou encore internationales, les associations de l'école couvrent de larges champs d'action où toutes et tous peuvent se retrouver, échanger et prendre du recul. Le point commun de ces associations ?

Véhiculer et transmettre des valeurs fortes et ancrées dans la culture de l'école : ouverture sur le monde, convivialité, entraide, créativité et entrepreneuriat.

UNE FOIS  
DIPLOMÉ !



ET APRÈS ?

L'ÉTUDIANT EST PRÊT À INTÉGRER  
LE MARCHÉ DE L'EMPLOI ; IL PEUT  
ÉGALEMENT EFFECTUER UNE 5<sup>ÈME</sup> ANNÉE  
D'ÉTUDES S'IL SOUHAITE SE SPÉCIALISER.

BACHELOR IN BUSINESS ADMINISTRATION  
BAC + 4 VISÉ



INSERTION PROFESSIONNELLE  
en France et à l'international

OU

POURSUITE D'ÉTUDES EN 5<sup>ÈME</sup> ANNÉE

- Dans un programme OMNES EDUCATION (admissibilité directe)
  - INSEEC GRANDE ECOLE
  - INSEEC MSC
  - INTERNATIONAL UNIVERSITY OF MONACO
  - SUP DE PUB

OU

Dans des écoles et universités en  
France et à l'étranger



## PAROLE DE DIPLOMÉS

Forts d'un CV international solide, dotés d'une personnalité souvent tournée vers les réalités du management de terrain, les diplômés du Bachelor in Business Administration rejoignent avec succès tous les grands secteurs économiques. Le délai d'insertion est de moins de 6 mois pour 93 % de diplômés, les fonctions occupées sont variées et les postes ont souvent un lien direct avec l'international. Au total, 63 % des étudiants sortants travaillent en lien direct et quotidien avec l'international.

*J'ai choisi le programme BBA INSEEC pour son côté international et professionnalisant, mais aussi pour l'accompagnement personnalisé assuré par les membres de l'équipe pédagogique. Ce cursus me semblait le plus à même de m'aider à atteindre mon objectif : travailler dans le secteur du luxe et évoluer dans un environnement multiculturel. Et effectivement, il m'a permis d'effectuer des stages dans des entreprises prestigieuses (Hugo Boss, Hermès, Galeries Lafayette, L'Oréal) ainsi que plusieurs mobilités à l'international : Etats-Unis, Finlande, Allemagne. Moyennant toutes ces expériences, j'ai appliqué sur le terrain les connaissances acquises en cours et j'ai développé des compétences et savoir-être qui ont fait la différence lorsque j'ai abordé le monde professionnel : adaptabilité, ouverture d'esprit, travail en équipe. Après l'obtention de mon diplôme, je me suis spécialisé en audit et contrôle de gestion à l'IAE de Bordeaux, formation suivie d'un stage de fin d'études au sein de la Maison Chanel. Puis, je suis passé par Guerlain (à Singapour), LVMH, LASCAD et désormais, je travaille comme contrôleur de gestion Business Unit chez Kiehl's (groupe L'Oréal). J'interviens régulièrement à l'école ; dans ce cadre, je prends plaisir à expliquer mon métier et à prodiguer des conseils d'orientation professionnelle aux étudiants. Ma formation à l'INSEEC m'aura appris à être curieux, à multiplier les expériences et à persévérer pour atteindre mon but !*

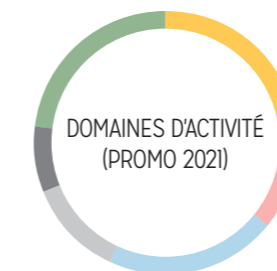
**XAVIER DAUCHY**

Promo 2014 - Business Unit Controller, Kiehl's France, L'Oréal

*L'INSEEC BBA m'a beaucoup apporté sur le plan académique et personnel, ce qui m'a vraiment attiré c'est le CV à l'international. Chaque année j'ai pu effectuer des stages et des expériences professionnelles ou internationales et c'est ce qui m'a permis de vraiment construire mon CV. Quand je suis arrivée dans le monde du travail, j'avais une idée assez claire de ce que je voulais réaliser en tant que jeune cadre dans une société. Les stages nous permettent de confirmer un choix de domaine ou de secteur pour notre futur mais ils nous aident aussi à savoir ce qu'on ne veut absolument pas faire. Ce que j'ai appris à l'INSEEC BBA c'est qu'il faut oser !*

**MIRIAM CHERRATI**

Promo 2013 - Gestionnaire de fortune chez Ubs



- Finance/Banque/Assurance **21%**
- Audit/Conseil/Bureau d'études **15%**
- Commerce/Distribution **21%**
- TIC (services) **10%**
- Luxe **10%**
- Marketing/Communication **23%**



- Moins d' 1 mois **59%**
- 1 à 3 mois **26%**
- de 3 à 6 mois **12%**
- Plus de 6 mois **3%**

**SALAIRE MOYEN À L'EMBAUCHE : 38 000 € BRUT/AN**

Plus de 1000 entreprises viennent chaque année à la rencontre des étudiants sur les campus de bordeaux, lyon, monaco, chambéry et paris (plus de 1500 offres de stage et d'emploi offertes à cette occasion).

# L'INCONTOURNABLE RÉSEAU DES ANCIENS

SUR LES RECOMMANDATIONS DU CONSEIL DE PERFECTIONNEMENT ET DU CONSEIL SCIENTIFIQUE, CE PROGRAMME EST SOUMIS CHAQUE ANNÉE À DES MODIFICATIONS.

Parce qu'il n'y a pas de grande école sans un réseau d'anciens, puissant et structuré, l'association des Diplômés œuvre au développement du BBA INSEEC.

Elle permet notamment à tous ses membres de rester en contact et de maintenir l'esprit de corps qui s'est tissé tout au long du cursus. C'est également grâce à ce réseau que se construisent des liens, dans une logique de partage d'expérience, de solidarité et d'entraide. Le réseau des diplômés offre un environnement d'une grande richesse, puisqu'il fédère + 100 000 diplômés actifs, présents dans tous les secteurs d'activité et pays. Ces anciens participent régulièrement aux manifestations organisées par l'école, ainsi qu'aux grandes étapes de la vie étudiante : concours, journées d'accueil, soutenances de rapports et de mémoires de fin d'études... Ils interviennent également fréquemment pour proposer des stages et des offres d'emploi, animer des conférences ou des cours. Représentant l'ensemble des diplômés, l'association favorise par ailleurs les interactions entre les jeunes diplômés de l'école et la sphère professionnelle. Elle soutient ainsi de façon pragmatique et concrète leur insertion professionnelle.

L'association est gérée au sein de l'école par des membres permanents et réalise une enquête annuelle pour éditer un annuaire des Diplômés. Une adhésion "à vie" (qui permet de faire fonctionner durablement cette structure) fait bénéficier de nombreux avantages tels que des conseils d'accompagnement personnalisés par des professionnels pour optimiser sa carrière, des clubs "métiers", des clubs "pays", la consultation de l'annuaire, des tarifs préférentiels aux événements.



## INNOV'INSEEC EST L'INCUBATEUR D'ENTREPRISES DE L'INSEEC.

SON OBJECTIF : INSUFFLER, DÉVELOPPER ET ACCOMPAGNER L'ENVIE D'ENTREPRENDRE DE TOUS NOS ÉLÈVES, ACTUELS ET ANCIENS.

Les valeurs qui y sont véhiculées, outre celle de l'Innovation qui est à la source de la compétitivité économique, sont celles d'ouverture, comme en témoignent nos nombreux partenariats nationaux et internationaux et de responsabilité conformément à notre politique ambitieuse de RSE. Notre réseau international d'incubateurs (INCUB'INSEEC Paris, Lyon, Bordeaux, Londres, Genève) en constitue l'élément central. La promotion des valeurs de l'entrepreneuriat et de l'innovation auprès de nos élèves, l'élaboration de projets originaux avec le monde de l'entreprise, des collaborations internationales avec d'autres incubateurs High Tech, via par exemple, notre campus de San Francisco, font aussi partie d'INNOV'INSEEC. Le fonctionnement de ce réseau repose sur une stratégie et une charte communes, la mise à disposition de locaux, d'un équipement informatique, d'experts et de coachs ainsi que d'un réseau de partenaires. Il permet également aux incubés d'accéder à des cycles de séminaires, workshops et design thinking afin d'optimiser leur développement national et international.

Grâce à une coordination au niveau du groupe, il est possible pour chacun de bénéficier des bonnes pratiques, des retours sur expérience, d'informations et de la mutualisation des savoir-faire.



# NOS CAMPUS INSEEC BBA



- 46 | Étudier à Lyon
- 47 | Étudier à Bordeaux
- 48 | Étudier à Paris
- 50 | Nos campus à l'étranger



## ÉTUDIER À LYON

UNE FORTE DYNAMIQUE  
ENTREPREUNARIALE !



### UN CONCENTRÉ D'EXCELLENCE

La ville bénéficie des atouts de son riche passé culturel. Berceau du cinéma et reconnue pour sa gastronomie et le charme de ses "bouchons", elle est inscrite au Patrimoine de l'Humanité par l'UNESCO. Lyon offre également une qualité de vie incomparable, avec les deux fleuves qui la traversent (le Rhône et la Saône) et ses nombreux espaces verts, dont le Parc de la Tête d'Or, l'un des plus grands parcs d'Europe. Ce n'est d'ailleurs pas par hasard qu'elle figure au rang des villes aussi séduisantes que Saint-Petersbourg, Prague ou encore Venise ! Aux portes du Beaujolais, des Alpes et de la Provence, la ville permet de s'évader, le temps d'un week-end, vers les célèbres vignobles alentours, les pistes de ski ou le littoral méditerranéen.

Les amateurs d'arts apprécieront les nombreux événements de dimension nationale et internationale qui ponctuent la vie lyonnaise, comme la Fête des Lumières, le festival des Nuits de Fourvière, le Festival du cinéma, la Biennale d'art contemporain... Installé dans l'ancien immeuble industriel mythique de Citroën, dont le projet architectural de rénovation fait référence, le campus rassemble, rue de

l'Université, à deux pas de la place Bellecour et des quais du Rhône, l'ensemble des écoles lyonnaises du groupe. Les étudiants bénéficient d'un cadre de vie étudiante remarquable : 9 000 m<sup>2</sup> d'espaces comprenant 65 salles de cours basées sur la modularité, des espaces informatiques en libre-service, plusieurs espaces repas et de travail ainsi qu'un incubateur d'entreprises. Les aménagements intérieurs ont permis de faire de ce paquebot un espace agréable, convivial et fonctionnel.

Trois atriiums ponctuent le hall central surnommé la Rue et dédié aux étudiants. Ce lieu d'échanges dessert 2 amphithéâtres, des locaux dédiés à la Chaire de Recherche « Digital et Intelligence artificielle » et aux associations étudiantes. Le campus OMNES EDUCATION Lyon, situé au cœur du pôle historique universitaire, s'inscrit dans un environnement étudiant dynamique et international, facilement accessible via les transports en commun (tramway, bus, train). Seconde agglomération industrielle de France, Lyon a acquis un statut de métropole européenne incontestable. Siège d'institutions internationales et de grandes entreprises, Lyon se caractérise également par sa forte dynamique entrepreneuriale.

## ÉTUDIER À BORDEAUX



### UNE MÉTROPOLÉ EUROPÉENNE AUX NOMBREUX ATOUTS

Sixième métropole de France, ville jeune, depositaire d'une marque vinicole mondialement connue, Bordeaux s'est énormément transformée depuis que l'INSEC s'y est installé il y a plus de 40 ans. Elle accueille des entreprises renommées bénéficiant d'un rayonnement international et se démarque par une réelle dynamique de création d'entreprises due, notamment, au développement du numérique... Elle défend également une place de choix dans les secteurs de l'aéronautique, du tourisme et du vin.

Ville d'art et d'histoire inscrite au patrimoine mondial de l'UNESCO, elle se classe dans le peloton de tête des villes françaises les plus attractives. Elle séduit par son caractère majestueux et les ressources naturelles situées à proximité (grandes plages sauvages, vignes et forêts).

Ce cadre de vie unique induit un environnement de travail porteur pour les étudiants, qui restent à jamais marqués par leurs années d'études à Bordeaux.

Les quais de la Garonne, bordés de restaurants, de bars et d'espaces de loisirs, abritent aujourd'hui les locaux de l'INSEC. Situé sur les quais et dans les hangars 16, 17, 18 et 19, le campus offre un environnement d'études exceptionnel et moderne en plein cœur de Bordeaux.

Les 2 immenses terrasses avec vue sur la ville et les salles de cours orientées sur la Garonne confèrent au lieu un cachet unique propice à l'épanouissement des étudiants.





## ÉTUDIER À PARIS



### CAPITALE EUROPÉENNE ET INTERNATIONALE

Grâce à ses multiples opportunités professionnelles, son dynamisme économique ainsi que sa richesse culturelle et sportive, la ville lumière constitue un véritable atout pour réaliser ses études supérieures. Découvrez le nouveau campus INSEEC BBA Coeur Défense.

INSEEC BBA ouvre pour la rentrée 2023 un nouveau campus de 13 000 m<sup>2</sup>, au sein de l'immeuble Coeur Défense 2, et rejoint d'autres écoles du groupe OMNES EDUCATION (ESCE, HEIP/CEDS & IFG Executive Education) dans un lieu unique. Ce campus « dernière génération » offre un environnement très qualitatif et adapté aux nouvelles façons d'apprendre et de transmettre les savoirs, marquées par la digitalisation et la collaboration. Idéalement situé à 15 minutes du centre de Paris, ce nouveau site bénéficie de la vitalité et de l'énergie du plus grand quartier d'affaires de France, source de multiples passerelles entre étudiants et entreprises.



## NOS CAMPUS À L'ÉTRANGER



### CREATE YOUR OWN INTERNATIONAL FUTURE

Foreign Campus BBA's ambitions are to provide an exposure to global horizons. This all begins with a commitment to quality language classes and the establishment of English communication skills as a core priority in the curriculum at BBA INSEEC, where we fully understand that speaking a language that is understood by decision makers is critical for business success in today's world. BBA INSEEC students have access to specifically designed programs. A semester program is offered to third year students willing to do their mandatory mobility abroad at our London campus. Second year English Track students can choose to integrate the whole year program for an early immersion in London or Monaco. Both programs aim to familiarise them with innovative areas of business and management. Brainstorming, creating, discussing, presenting and negotiating issues from textbooks, case studies, videos, current business journal and newspaper articles all constitute a main emphasis in our classrooms. Through such a case method, our students are exposed to real-life situations that are relevant, intellectually engaging and highly interactive

## ÉTUDIER À LONDRES



### UN CAMPUS ACCESSIBLE DÈS LA 2<sup>ÈME</sup> ANNÉE

C'est dans une rue animée et tendance en plein coeur de la ville (Marylebone High Street), que OMNES EDUCATION dispose de locaux d'enseignement, d'une cafétéria et d'une bibliothèque. C'est un véritable point central pour découvrir les hauts lieux culturels de la capitale britannique.

Depuis son implantation à Londres en 2009, le campus OMNES EDUCATION n'a cessé de se développer. Aujourd'hui, l'école accueille 500 étudiants français et étrangers chaque année. Le réseau professionnel reste la force principale de l'antenne londonienne. Avec près de 100 intervenants et plus de 70 entreprises partenaires, OMNES EDUCATION augmente sa visibilité outre-manche. Une valeur ajoutée qui profite pleinement à nos étudiants (conférences, visites d'entreprises, offres de stage, forum emploi, événements de networking...), qui ont l'opportunité de côtoyer des groupes de renommée mondiale (Google, EasyJet, Bloomberg, Cisco...).

Destination très prisée, Londres est une ville qui vit 24H/24 et dont l'ambiance parvient à séduire des publics très différents. Son influence grandissante à l'échelle internationale l'a placée

au centre de l'univers de la finance, de la mode, de l'architecture et de la technologie. Les attractions les plus courues à Londres, telles que le London Eye, sont les témoins de son esprit visionnaire. Cette capitale est un creuset de multiples cultures, et ceci se reflète bien dans la grande variété de restaurants servant des spécialités du monde entier.

Londres se révèle à l'échelle mondiale comme une ville prestigieuse, moderne, riche en spectacles, concerts, opéras et hôtels, musées et parcs. Depuis les squares et jardins de Kensington et Mayfair jusqu'aux artistes de rue de Covent Garden et au chic "bobo" de Portobello Road, le touriste ou l'étudiant tombera inévitablement sous le charme !

# ÉTUDIER À BARCELONE



## UN CAMPUS ACCESSIBLE DÈS LA 2<sup>ÈME</sup> ANNÉE

Barcelone est une smart city et un pôle technologique de premier plan sur les rives de la Méditerranée. Il n'y a pas de meilleur endroit pour étudier le commerce que cette ville dynamique et cosmopolite, qui est aussi célèbre pour ses superbes plages et son architecture spectaculaire que pour son esprit d'entreprise et son énergie créative.

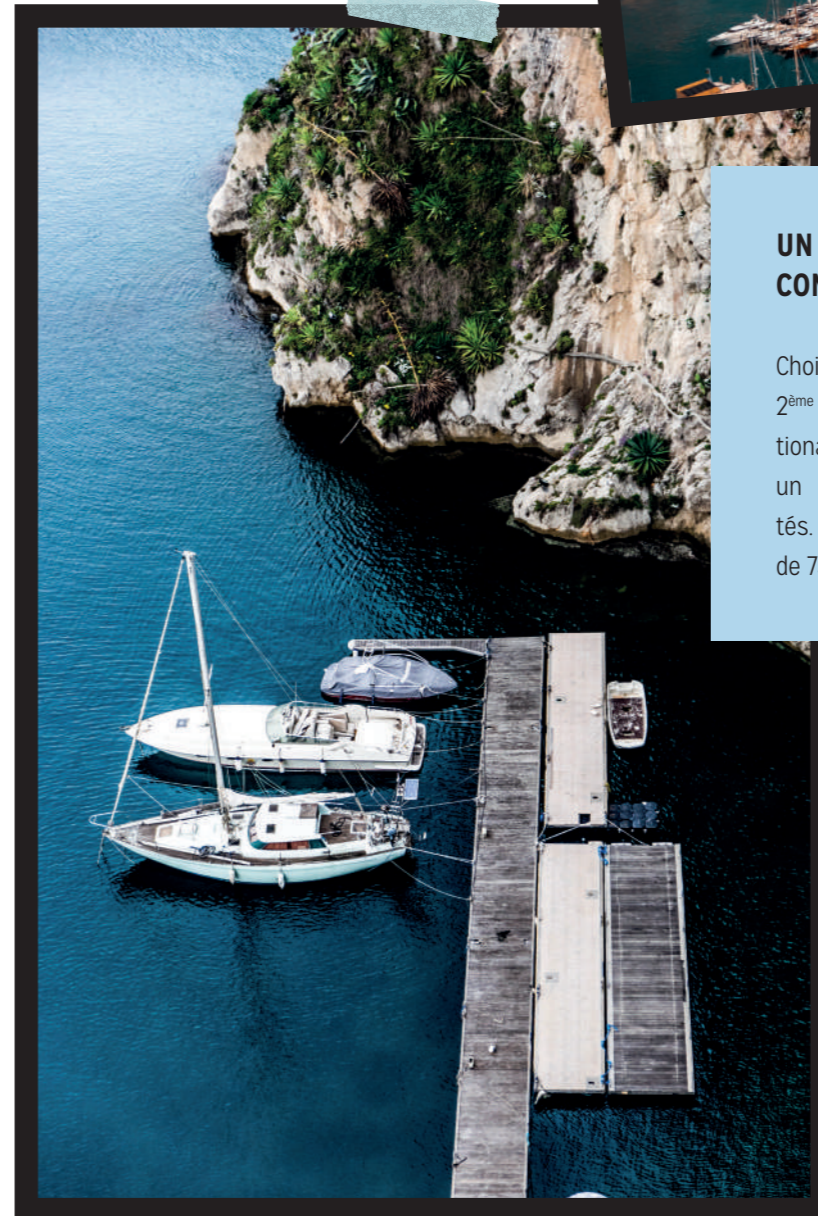
Accueillant des conférences de premier plan comme le MWC (Mobile World Congress) et la Smart City Expo, Barcelone bourdonne de talents technologiques et d'innovateurs.

Et, grâce au soleil, au mode de vie méditerranéen actif et au coût de la vie raisonnable, il n'est pas surprenant que Barcelone soit classée deuxième meilleure ville étudiante d'Europe et 19<sup>ème</sup> au monde. Les étudiants de 2<sup>ème</sup> année peuvent y séjourner dans le cadre d'une session d'études à l'étranger sur le campus de EU BUSINESS SCHOOL.

### Les points forts du campus de Barcelone :

- Étudiez un programme innovant en anglais dans le centre de Barcelone
- Apprenez le commerce et le management dans une ville intelligente et un centre technologique de premier plan, qui abrite plus de 1 700 start-ups et un écosystème entrepreneurial dynamique.
- Profitez du style de vie méditerranéen dans la ville cosmopolite de Barcelone, classée deuxième ville étudiante d'Europe.

# ÉTUDIER À MONACO



## UN HAVRE DE TRANQUILLITÉ DANS UN CONTEXTE INTERNATIONAL

Choisir le campus de Monaco pour sa 2<sup>ème</sup> année c'est évoluer dans un contexte international : les cours sont dispensés en anglais, par un corps professoral représentant 13 nationalités. L'université accueille des étudiants de plus de 75 nationalités différentes.

*Monaco, c'est :  
300 jours de soleil par an  
125 nationalités différentes  
5 000 entreprises  
39 000 habitants  
Élu le pays le plus sûr du Monde*

# ÉTUDIER À MUNICH



## UN CAMPUS ACCESSIBLE DÈS LA 2<sup>ÈME</sup> ANNÉE

Munich, une métropole dynamique et un hub technologique majeur au cœur de l'Europe. Il n'y a pas de meilleur endroit pour étudier le commerce que cette ville florissante et culturellement riche, qui est aussi renommée pour son patrimoine historique et son esprit d'innovation que pour son ambiance conviviale et sa qualité de vie exceptionnelle. Accueillant d'importantes manifestations telles que l'Oktoberfest et abritant des entreprises de renommée mondiale, Munich foisonne de possibilités professionnelles et créatives.

Grâce à ses parcs, à son mode de vie actif et à son équilibre entre travail et vie personnelle, il est compréhensible que Munich soit classée parmi les meilleures villes étudiantes en Europe et dans le monde. Les étudiants de 2<sup>ème</sup> année peuvent y séjourner dans le cadre d'une session d'études à l'étranger sur le campus de EU BUSINESS SCHOOL MUNICH.

### Les points forts du campus de Munich :

- Explorez un programme novateur en anglais au cœur de la ville.
- Apprenez le commerce et la gestion dans une métropole dynamique et un centre technologique de premier plan, qui abrite un environnement stimulant pour l'innovation.
- Profitez du charme bavarois tout en évoluant dans le tissu économique et culturel de Munich, une ville étudiante d'exception en Europe.

# ÉTUDIER À SAN FRANCISCO

## UN CAMPUS ACCESSIBLE DÈS LA 3<sup>ÈME</sup> ANNÉE

Un campus accessible dès la 3<sup>ème</sup> année, San Francisco, l'épicentre mondial de l'innovation et des start-ups. Il n'y a pas de meilleur endroit pour plonger dans l'univers palpitant des start-ups et de l'entrepreneuriat que cette ville emblématique, reconnue pour sa culture d'innovation, son esprit d'entreprise inégalé et ses opportunités illimitées. Bénéficiant d'un écosystème dynamique et d'une scène technologique en constante évolution, San Francisco offre un terrain fertile pour ceux qui aspirent à façonner l'avenir. Les étudiants de 3<sup>ème</sup> année ont l'opportunité de s'immerger dans cet environnement unique au campus OMNES Education San Francisco.



### Les points forts du campus de San Francisco :

- Explorez un programme intensif axé sur l'univers des start-ups et de l'entrepreneuriat au cœur de la Silicon Valley.
- Apprenez des innovateurs et des leaders du secteur tout en évoluant dans une ville qui vibre au rythme de la créativité et de l'ambition.
- Profitez de l'énergie incomparable de San Francisco et de son mélange de cultures, tout en développant vos compétences pour réussir dans le monde en constante évolution des affaires et de la technologie.





# LES GRANDES ÉTAPES

TOUT CE QU'IL FAUT SAVOIR SUR LES ÉTAPES PARCOURSUP !



## OCTOBRE DÉCEMBRE

JE M'INFORME ET DÉCOUVRE LES FORMATIONS

Venez nous rencontrer sur les salons ou lors de nos Portes Ouvertes et journées d'immersion.

## MI-MAI

JE CONSULTE LES RÉSULTATS sur la plateforme et réponds dans les délais indiqués

## JANVIER MARS

1. Je me rends sur le site de Parcoursup pour formuler mes vœux. <https://www.parcoursup.fr>
2. Je sélectionne le concours PASS et je coche les écoles et campus de mon choix (plusieurs choix possibles)
3. Je m'acquies des frais de concours et finalise l'ensemble de mon dossier sur Parcoursup.

## AVRIL MAI

JE PASSE LES ÉPREUVES ORALES DU BBA INSEEC à Lyon, Bordeaux ou Paris

## JUIN JUILLET

JE CONFIRME LE PLUS TÔT POSSIBLE mon inscription au BBA sur Parcoursup.



WWW.CONCOURSPASS.COM



PROMIS, ÇA VA BIEN SE PASSER !



# L'INSEEC BBA EN RÉSUMÉ

66 | En résumé



# L'INSEEC BBA EN RÉSUMÉ



- OUVERTURE INTERNATIONALE
- EXPERTISE PÉDAGOGIQUE
- EMPLOYABILITÉ



## LES POINTS FORTS

- 1
- 2
- 3
- 4
- 5
- 6
- 7
- 8
- 9
- 10

Une triple reconnaissance :

- VISA (Ministère Enseignement Supérieur)
- TITRE RNCP Niveau 6 (Ministère du Travail)
- Reconnaissance internationale (Format du diplôme : anglo-saxon BAC+4)

17 à 22 mois d'expériences professionnelles en France ou à l'étranger

Une pédagogie « Learning By Doing » basée sur des travaux de groupes et des réalisations personnelles

Une vie associative dynamique et valorisante

La pratique de 2 à 3 langues étrangères

Un « Global Business Track » en 100% anglais dès la première année

Préparation et passage des TOEFL et TOEIC

Une mobilité académique d'un semestre minimum à l'international

170 universités partenaires dans 44 pays

Possibilité de doubles ou triples diplômes

## ADMISSIONS

### 1ÈRE ANNÉE

#### ÉLÈVES EN CLASSE DE TERMINALE - CONCOURS PASS

= examen du dossier Parcoursup + oral de motivation  
Une procédure simplifiée et efficace pour déceler les  
profils les plus adaptés au projet pédagogique du BBA.  
Inscription sur Parcoursup dès janvier 2024.  
[www.concourspass.com](http://www.concourspass.com)

#### TITULAIRES DU BACCALAURÉAT OU ÉTUDIANTS PRÉPARANT UN DIPLÔME ÉQUIVALENT AU BAC

Sélection sur dossier (à compléter en ligne) et  
entretien (face à face ou en visioconférence).

### 2ÈME ANNÉE

Accessible aux étudiants ayant validé ou étant  
en cours de validation d'une première année de  
1er cycle (BTS, DUT, Licence, Classes préparatoires...).  
Ce recrutement est également ouvert aux étudiants  
français scolarisés à l'étranger.  
Sur dossier et entretien

### 3ÈME ANNÉE

Accessible aux étudiants ayant validé ou étant en  
cours de validation d'une deuxième année de  
1er cycle (BTS, DUT, Licence...). Ce recrutement est éga-  
lement ouvert aux étudiants français scolarisés à  
l'étranger.  
Sur dossier et entretien

## SERVICE ADMISSIONS

### INSEEC BBA BORDEAUX

Service Admissions BBA Bordeaux  
[info.bba.bdx@inseec.com](mailto:info.bba.bdx@inseec.com)  
05 56 15 35 36

---

### INSEEC BBA LYON

Service Admissions BBA Lyon  
[admissions-bbainseeclyon@inseec.com](mailto:admissions-bbainseeclyon@inseec.com)  
04 78 29 55 30

---

### INSEEC BBA PARIS

Service Admissions BBA Paris  
[info.bba.paris@inseec.com](mailto:info.bba.paris@inseec.com)  
01 80 80 06 16

INSEEC BBA EST UNE ÉCOLE DU PÔLE MANAGEMENT D'OMNES EDUCATION, INSTITUTION LEADER DE L'ENSEIGNEMENT SUPÉRIEUR PRIVÉ FRANÇAIS.

OMNES EDUCATION EST MEMBRE DE :

